

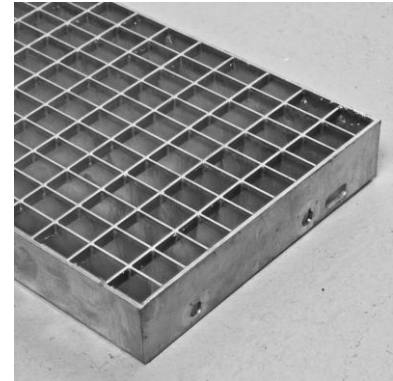


NO. 00103



PcP Corporation A/S Ydeevnedeklaration

Certificate No. 0200-CPR-8274 v. 2



1. Byggevaretype

Mesh Gittertrin – 240 YP.

2. Byggevarereidentifikation

Mesh Gittertrin har en overflade som PcP Gitterrist med masker i 33 x 22 mm. Kan leveres med masker i andre størrelser med modul 11 mm.
Længde på trin fra 500 til 1200 mm. Bredden på trin er fra 150 til 300 mm.
Flangehøjden er fra 45 til 57 mm.
Materialetykkelse er 2 mm.

3. Byggevarens tilsigtede anvendelse

Mesh Gittertrin anvendes, hvor der er ønske om høj luftgennemgang og god dræningsevne.

De fysiske belastningskrav skal i hvert tilfælde vurderes i forhold til regler og krav for anvendelsesområdet.

Det er vigtigt, at alle relevante forhold indgår i dimensioneringen, og at trinnet anvendes som tilsigtet.

I modsat fald kan PcP Corporation A/S ikke påtage sig ansvar for den i pkt. 8 beskrevne ydeevne.

4. Fabrikantens navn og adresse

PcP. Danmark A/S
Sverigesvej 2-4
DK-7480 Vildbjerg

5. Navn og adresse på den bemyndigede repræsentant

Ikke relevant.

6. System til evaluering og kontrol af AVCP

2+

7. Notificeret organ

Force Certification A/S
Park Allé 345
DK-2605 Brøndby



NO. 00103

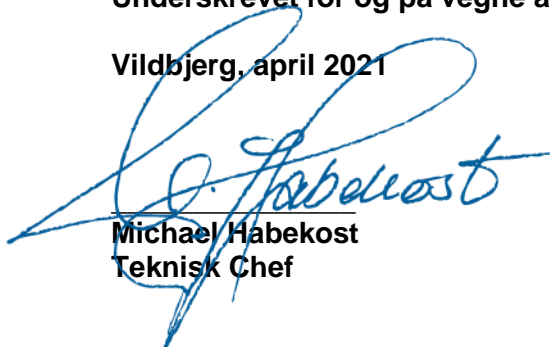


8. Deklareret ydeevne

Væsentligste egenskaber	Ydeevne	Harmoniseret teknisk specifikation
Geometriske data	Opfylder kravene til grundlæggende geometriske tolerancer	DS/EN 1090-2
Svejselighed	Materiale er egnet for gængse svejseprocedurer til sort stål	EN 10025 EN/ISO 5817 – kvalitetsniveau C DS/EN 1090-2 EN 1993-1-1 EN 1011-4
Brudsejhed (for bærende stålprodukter) Slagsejhed	Fy min. 240 MPa	EN 1993-1-1 EN 10025
Bæreevne	Specifik statisk dokumentation	DS/EN 1990 EN 1993-1-1
Udmattelsesstyrke	N/A	N/A
Opførsel under brand	Klasse A1	DS/EN 13501 DS/EN 1993-1-2
Afgivelse af Cadmium og Cadmium-forbindelser	Ikke forekommende	Deklareres efter EU standard for de relevante materialer.
Emission af radioaktivitet	Ikke forekommende	Deklareres efter EU standard for de relevante materialer.
Holdbarhed	Varmgalvaniseret Ubehandlet (NPD)	EN/ISO 1461
Udførelsesklasse (EXC)	EXC 2	DS/EN 1090-1,2; ISO 3834-2
Henvielse til komponentspecifikationen	PcP. Danmark A/S, Teknisk Katalog	

**9. Ydeevnen for den byggevare, der er anført i punkt 1 og 2, er i overensstemmelse med den deklarerede ydeevne i punkt 8.
Denne ydeevnedeklaration udstedes på eneansvar af den fabrikant, der er anført i punkt 4.
Underskrevet for og på vegne af producenten af:**

Vildbjerg, april 2021



Michael Habekost
Teknisk Chef