

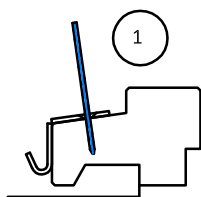


Montagehandleiding Lichtgewicht Veiligheidsoprit

De montage van de lichtgewicht veiligheidsoprit is zeer eenvoudig. Door middel van de meegeleverde montagebeugel kan de oprit aan nagenoeg elk soort onderdorpel worden gemonteerd. Voor montage door middel van een lijmkit kan bijvoorbeeld BISON POLYMAX® HIGH TACK EXPRESS of een vergelijkbaar product worden gekozen. Lees voor gebruik de productinformatie van de producent.

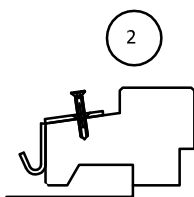
Houten onderdorpels

(De meegeleverde montagebeugel wordt aan de onderdorpel geschroefd.)



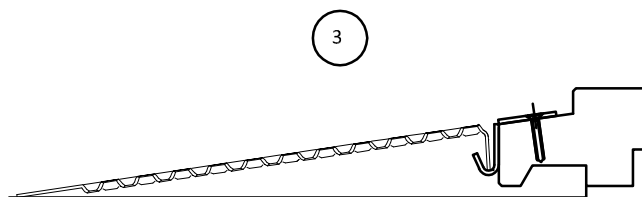
1

1
De schroefgaten dienen voorgeboord te worden met een 3mm boor om splijten van de dorpel te voorkomen. Gebruik de montagebeugel voor het bepalen van de positie van de boorgaten.



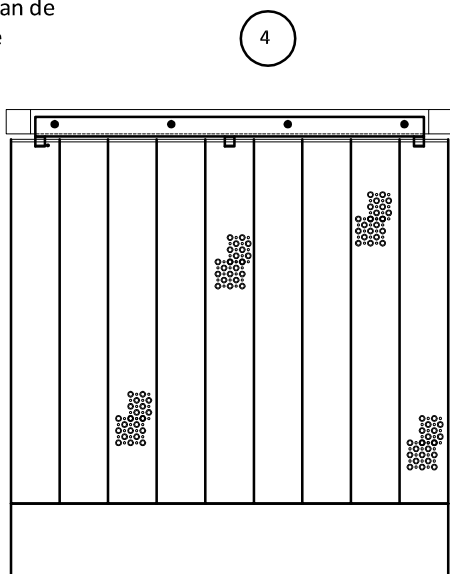
2

2
Bevestig de montagebeugel met 4 spaanplaatschroeven (bijv. 5x40) aan de onderdorpel.

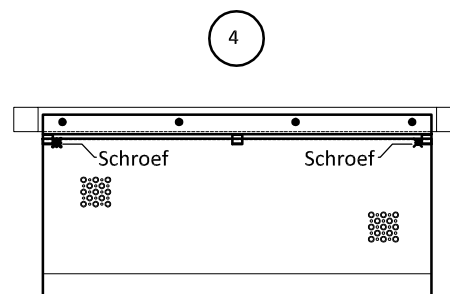


3

3
Nu kan de lichtgewicht veiligheidsoprit aan de montagebeugel worden gehangen. De oprit is nu klaar voor gebruik.



4



4

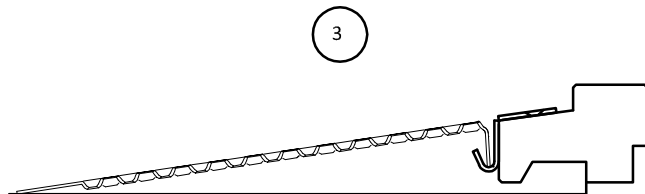
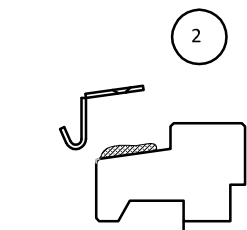
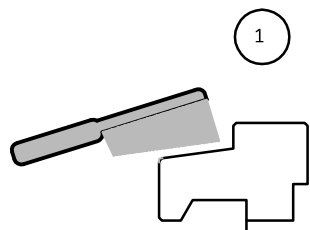
4
Bij montage van de veiligheidsoprit van 325mm lang dienen nu nog twee (meegeleverde) schroeven op de aangegeven positie (X) te worden geplaatst om verschuiven tegen te gaan. De schroeven door de kleine gaatjes van het antislip oppervlakte schroeven!





Hardstenen onderdorpels

(De meegeleverde montagebeugel wordt op de onderdorpel gelijmd.)



1

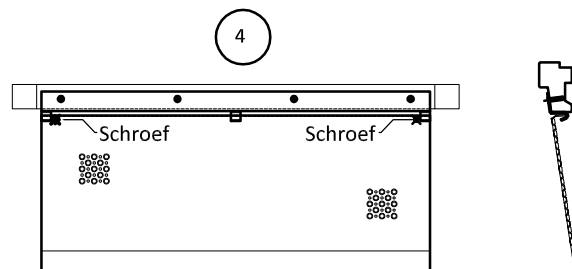
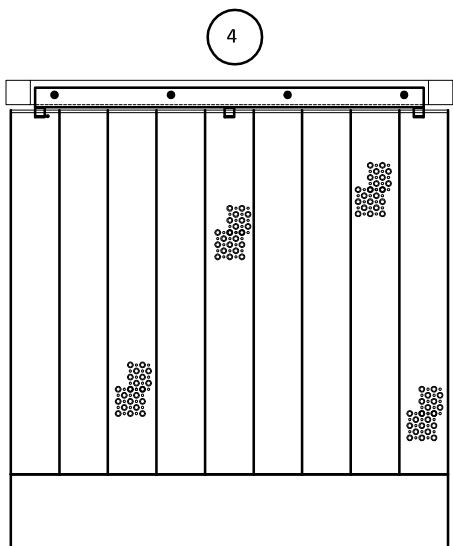
Zorg dat de dorpel voor montage schoon, droog, stof- en vetvrij is. Breng een geschikte lijmkit aan op de onderdorpel.

2

Breng de montagebeugel aan op de onderdorpel. Houd rekening met de aangegeven droogtijd van de producent van de lijmkit voor het bereiken van de maximale sterkte.

3

Nu kan de lichtgewicht veiligheidsoprit aan de montagebeugel worden gehangen. De oprit is nu klaar voor gebruik.



4

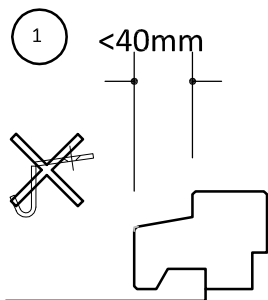
Bij montage van de veiligheidsoprit van 325mm lang dienen nu nog twee (meegeleverde) schroeven op de aangegeven positie (X) te worden geplaatst om verschuiven tegen te gaan. De schroeven door de kleine gaatjes van het antislip oppervlakte schroeven!





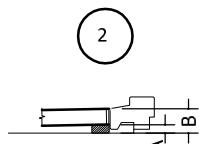
Kunststof onderdorpels

(De meegeleverde montagebeugel wordt op de onderdorpel gelijmd óf de oprit wordt uitgevuld.)



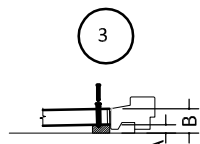
1

Bij een onderdorpel van minder dan 40mm diep kan de montagebeugel NIET gebruikt worden.



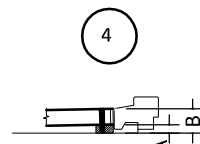
2

Vul de ruimte onder de oprit aan de dorpelzijde uit met bijvoorbeeld een houten balk van de juiste hoogte (hoogteverschil B minus 35mm is balkhoogte A)



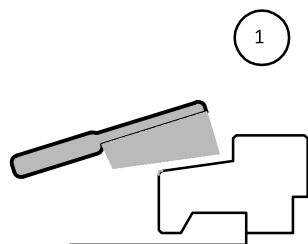
3

Bevestig de oprit met spaanplaatschroeven (bijv. 5x40) aan de houten balk voor een stabiel eindresultaat.



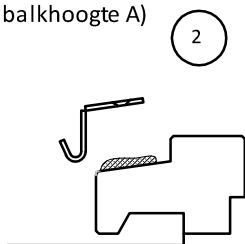
4

De oprit is nu klaar voor gebruik.



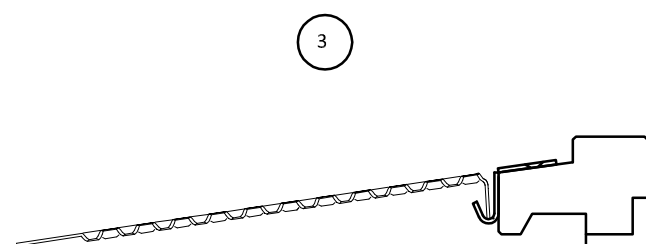
1

1
Bij een onderdorpel van meer dan 40mm diep kan de montagebeugel worden toegepast. Zorg dat de dorpel voor montage schoon, droog, stof- en vetvrij is. Breng een geschikte lijmkit aan op de onderdorpel.



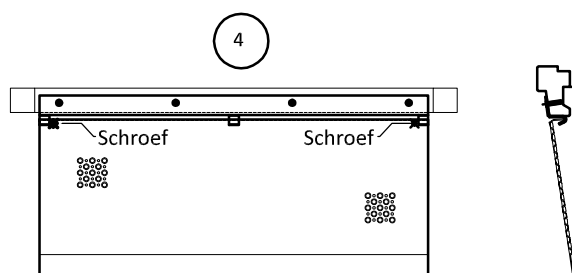
2

1
Breng de montagebeugel aan op de onderdorpel. Houd rekening met de aangegeven droogtijd van de producent van de lijmkit voor het bereiken van de maximale sterkte.



3

3
Nu kan de lichtgewicht veiligheidsoprit aan de montagebeugel worden gehangen. De oprit is nu klaar voor gebruik.



4

4
Bij montage van de veiligheidsoprit van 325mm lang dienen nu nog twee (meegeleverde) schroeven op de aangegeven positie (X) te worden geplaatst om verschuiven tegen te gaan. De schroeven door de kleine gaatjes van het antislip oppervlakte schroeven!

