

Datum/Date: 07.11.2022 / Cey/th

PRÜFBERICHT TEST REPORT

Nr./No.: 2022 22887/3210

über die Prüfung der Rutschhemmung von Bodenbelägen *slip resistance test of floorings*

- | | |
|--|--|
| 1 Auftraggeber/
Customer | PcP. Deutschland GmbH
Duisbergstraße 13
58339 Breckerfeld |
| 2 Prüfmuster/
Test specimen | Blechprofilrost aus Stahl, verzinkt
Plank grating made of steel, galvanized
Typ / Type: OPTIMO – Sicherheitsrost Typ 02
OPTIMO – Plank Grating 02 |
| 2.1 Hersteller/
Manufacturer | PcP. Deutschland GmbH
Duisbergstraße 13
58339 Breckerfeld |
| 2.2 Bauart, Bezeichnung/
Type, designation | Verzinktes Blechprofilrost aus Stahl gemäß Abbildung
Galvanized steel plank grating according to picture |
| 2.3 Bestimmungsgemäße
Verwendung/
Intended use | Einsatz in Arbeitsräumen und Arbeitsbereichen
mit Rutschgefahr /
Use in working areas with slipping hazards |
| 2.4 Datum der Herstellung/
Date of fabrication | -- |
| 2.5 Weitere Angaben/
Further details | Größe / size: Prüfmuster 50 x 100 cm
Test samples 50 x100 cm

Farbe / Colour: Verzinkt / Galvanized

Oberfläche /
Surface: Aufgebördelt, in Reihe versetzt, nach
oben 9 mm und nach unten 5 mm
gedrückte Öffnungen
Flanged, staggered in rows,
openings pressed upwards 9 mm
and downwards 5 mm |

3 Prüfung/ Testing

- 3.1 Art der Prüfung/
Type of test Einzelprüfung /
Individual test
- 3.2 Zeitraum der Prüfung/
Period of test 02.11.2022
- 3.3 Prüfverfahren, -grundlagen/
Test principles DIN EN 16165:2021-12 Anhang B; Bestimmung der
Rutschhemmung von Fußböden – Prüfung durch
beschuhtes Begehen einer schiefen Ebene und Bewertung
nach nationalem Anhang NB.2 /
DIN EN 16165:2021-12 annex B; Determination of slip
resistance of pedestrian surfaces - Shod ramp test and
evaluation according to annex NB.2
- E DIN 51133:2021-12 - Prüfung von Fußböden
- Bestimmung des Verdrängungsraums /
E DIN 51133:2021-12 - Testing of floor coverings
- Determination of the displacement space

4 Prüfergebnis/ Test result

- 4.1 Gesamtmittelwert des Neigungswinkels: /
Total mean of inclination angle: **Blechprofile längs: 36,0°**
Metal planks length:
- Blechprofile quer: 36,0°**
Metal planks crosswise:
- 4.2 Gesamtmittelwert des Verdrängungsraumes: /
Total mean of displacement volume: **>10,0**

5 Beurteilung, Eignung/ Assessment, suitability

- 5.1 Bewertungsgruppe für die Rutschhemmung: / **R 13**
Evaluation group of slip resistance:
- 5.2 Bewertungsgruppe für den Verdrängungsraum: / **V 10**
Evaluation group of displacement volume

**6 Hinweis /
Remark**

-

**7 Gültigkeit des Prüfberichtes/
Validity of test report**

Die ermittelten Ergebnisse gelten nur für die geprüften Objekte.
The test results apply to the tested objects only.

Einschränkungen der Gültigkeit oder Verwendung dieses Prüfberichtes:
Limitation of validity or use of this test report:

**8 Allgemeine Hinweise/
General remarks**

Dieser Prüfbericht besteht aus 5 Seiten.
The present test report consists of 5 pages.

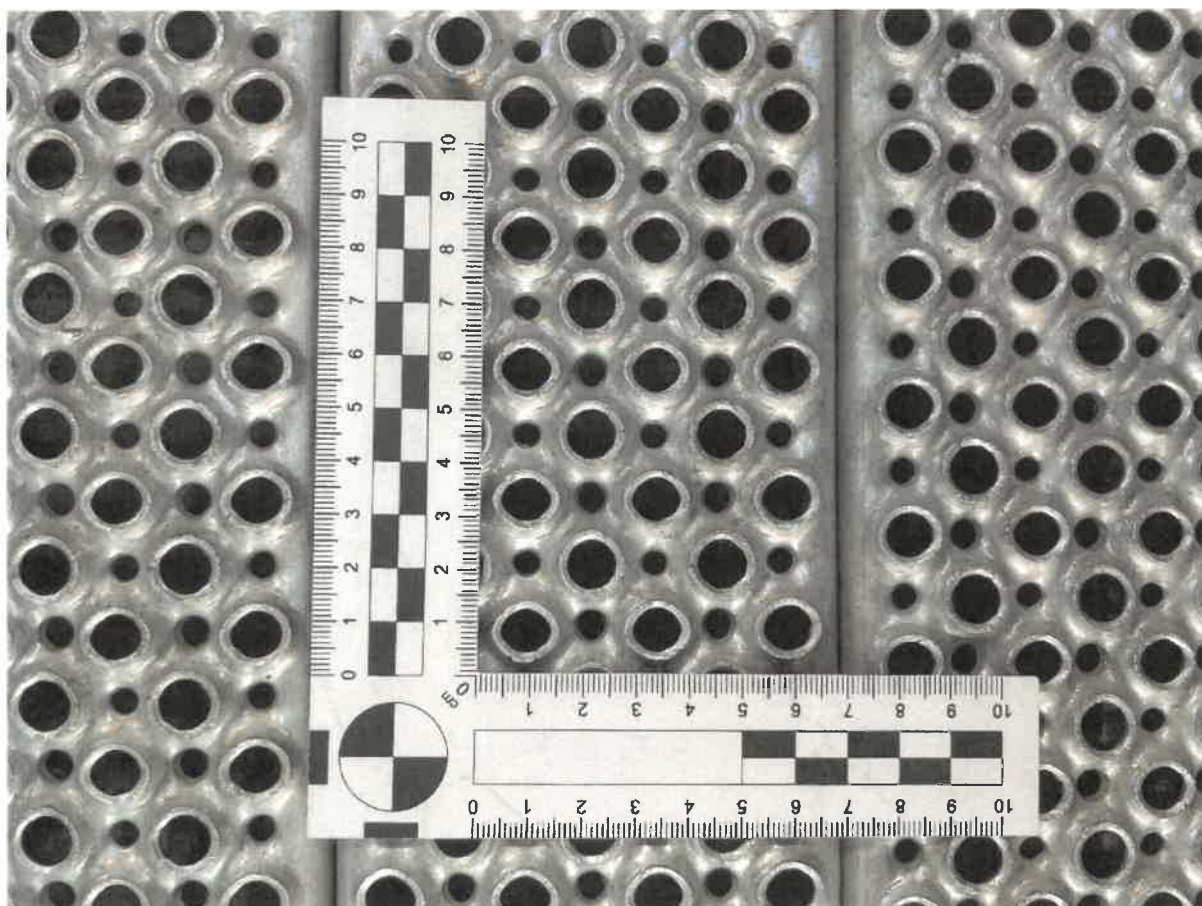
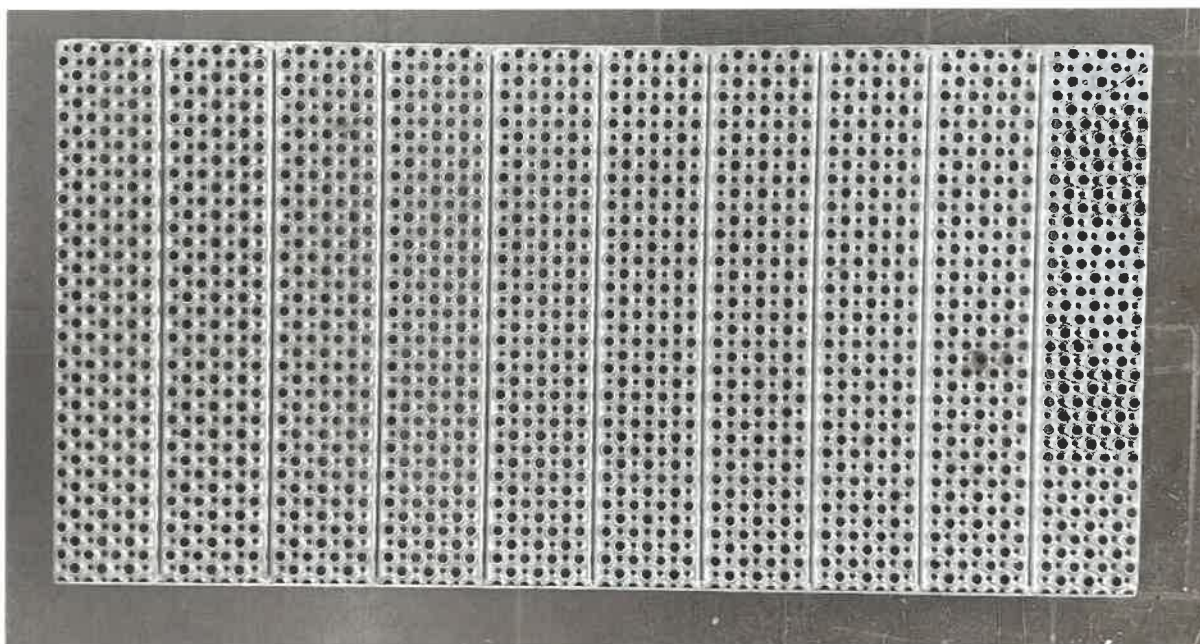
Dieser Prüfbericht darf nur vollständig veröffentlicht werden. /
This Test Report may only be published in full wording.

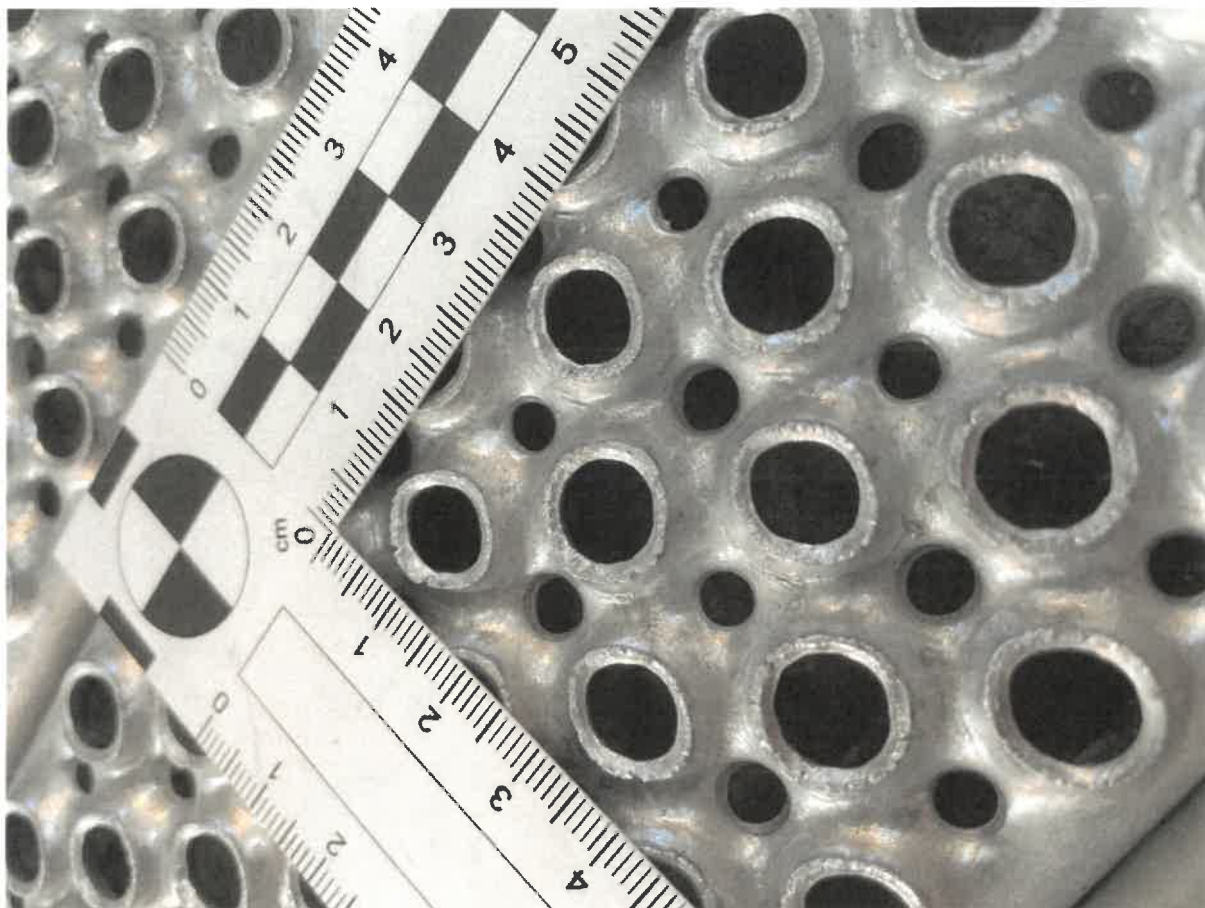
Die Seiten 1 bis 3 enthalten das Gesamtergebnis der Prüfung. Zum vollständigen Prüfbericht gehören die Prüfergebnisse, aus denen die Einzelangaben ersichtlich sind.
Pages 1 to 3 indicate the overall test result. The complete test report also includes the test results containing all pertinent details.

Dieser Prüfbericht berechtigt nicht zur Verwendung des GS-Zeichens, DGUV Test-Zeichens oder der CE-Kennzeichnung.
The present test report does not warrant the use of the GS-label, DGUV Test-label or CE-marking.

Im Übrigen gilt die Prüf- und Zertifizierungsordnung der Prüf- und Zertifizierungsstellen im DGUV Test in Verbindung mit den Allgemeinen Geschäftsbedingungen der Deutschen Gesetzlichen Unfallversicherung e. V.
In all other respects, the Testing and Certification Regulation of the Test and Certification Bodies in DGUV Test shall apply in conjunction with the General Business Conditions of the Deutsche Gesetzliche Unfallversicherung e. V.

9 **Abbildung/ Picture:**





Für die Prüfung
For the testing:


Orhan Ceylan

Leiter(in) des Prüflabors
Head of test laboratory



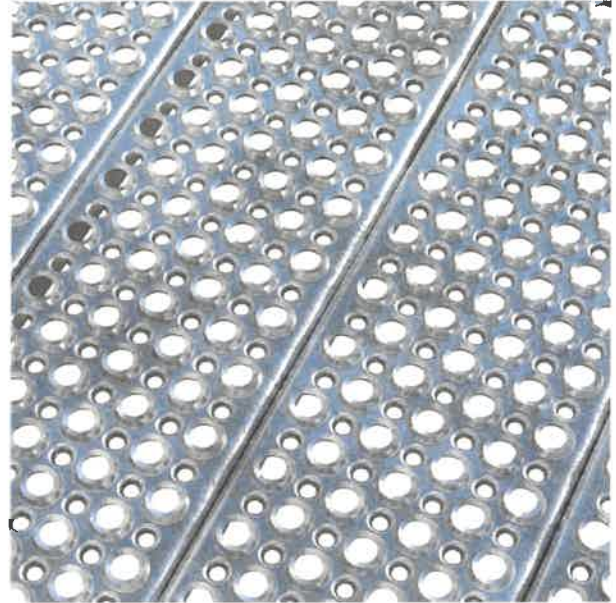
Blechprofilroste 02

Stahl 240 YP

PcP. Sicherheitsroste Typ 02 aus 2 mm Stahlblech, feuerverzinkt. Paneele zu Rosttafeln verschweißt mit einer rutschhemmenden Oberfläche nach Bewertungsgruppe R13.

Die Standardrosthöhe liegt bei 32 mm, mit Randeinfassung aus Flachmaterial 30/3 mm.

Belastungsvorgabe: DIN EN 14122
 Flächenlast: 2KN/m²
 Punktlast: 1,5 KN auf 200/200 mm



Technische Daten

Verdrängungsraum

V10 nach DIN 51130

Rutschemmung

R13 - Schräge >35° nach DIN 51130

Luftstrom

20-25 %

Lochungen

9 mm

Entwässerungslöchungen

5 mm

C-C Teilung

25 x 25 mm

Belastungen

1,5 kN / 100 x 100 mm nach EN ISO 14122

Geeignete Anwendungsbereiche

Zugangsstege und Wartungsbühnen

Diese Anlage ist
 Bestandteil des
 Prüfberichtes

Nr. 2022 22 887/3210



PcP Deutschland GmbH

Duisbergstraße 13 - 58339 Breckerfeld - Deutschland

+49 2338 91 81-0

verkauf@pcp-corp.de

Besondere Anwendungsbereiche

Stahltreppen und Plattformen - Backstage ² Upkot Studentenwohnungen - Ghent, Belgium

Plattformen und Treppen für Tribünensysteme - Deutschland

Gehwege und Treppen - ImageWharf - Amsterdam, Netherlands

Zubehör

Halteklammerunterteil 02

Halteklammer UNI ø6

Verwandte Produkte

Blechprofile 02

Halteklammerunterteil 02

Leitersprosse 02

Stufe ACHIL 02

Stufe ACHIL VISUAL 02

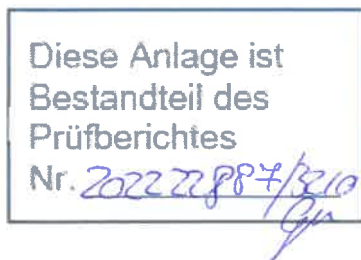
Halteklammer UNI ø6

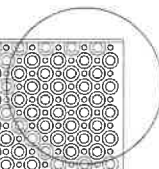
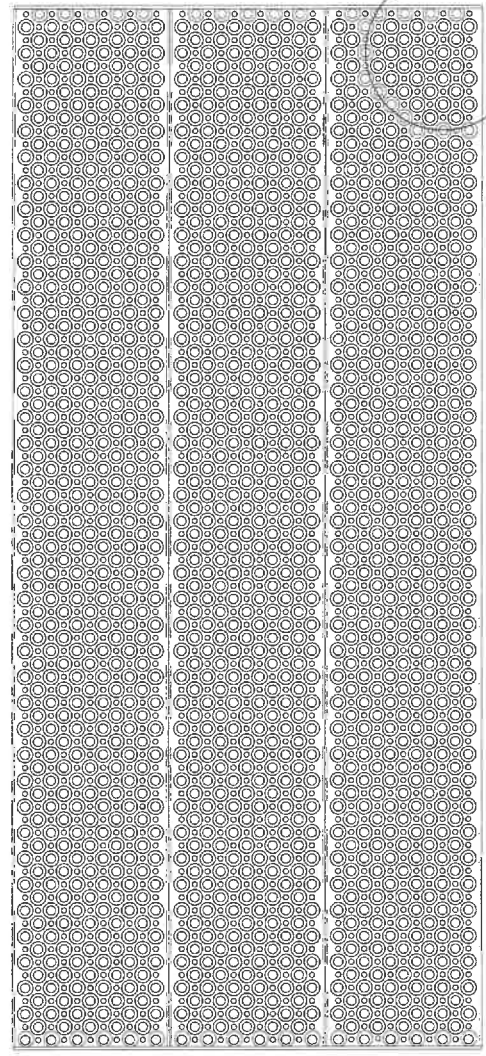
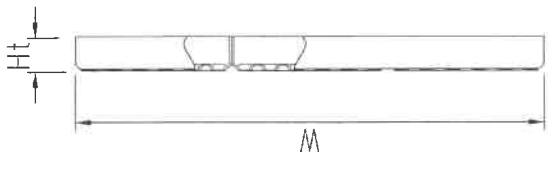
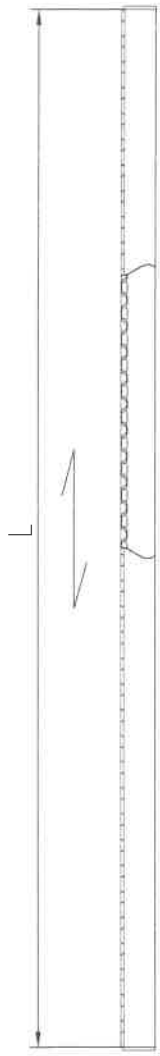
Standardabmessungen

Länge (mm)	Breite (mm)	Höhe (mm)	Materialstärke (mm)	Oberflächenbehandlung	Artikelnr.
300	450	33	2	Feuerverzinkt DIN 1461	F000250101
700	700	33	2	Feuerverzinkt DIN 1461	F000240101
900	900	33	2	Feuerverzinkt DIN 1461	F000270101

Andere verfügbare Materialien

Edelstahl





Diese Anlage ist
Bestandteil des
Prüfberichtes
Nr. 202222 887/320
/24

Product name
OPTIMO Plank Grating O2

