



Antislip Traptreden ACHIL 02

Aluminium 3005-16 H66

Optimo® Achil Aluminium traptreden combineren alle kwalitatieve eigenschappen van de verzinkt stalen Achil treden met sterk gereduceerd eigen gewicht. Door het toegepast Aluminium 3005-16 H66 zijn de treden ook nog extreem goed bestand tegen zeewater en daardoor ideaal voor toepassing in bijvoorbeeld de scheepsbouw, offshore of visverwerkende industrie.



Specificaties

Antislip	R13 = Hellingshoek >35° volgens DIN 51130
Profiel design	Achil [b]
Luchtstroom	20-25 %
Geponste gaten	9 mm
Afvoergaten	5 mm
Matrix antislipgaten	25 x 25 mm
Draagvermogen	1,5 kN / 100 x 100 mm volgens EN ISO 14122

Geschikte toepassingsgebieden

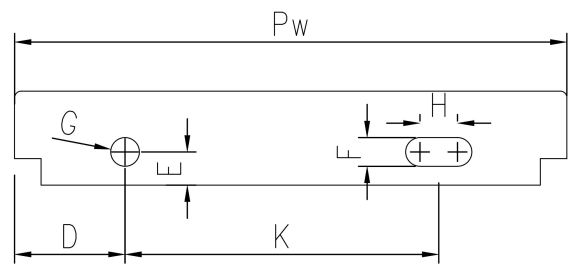
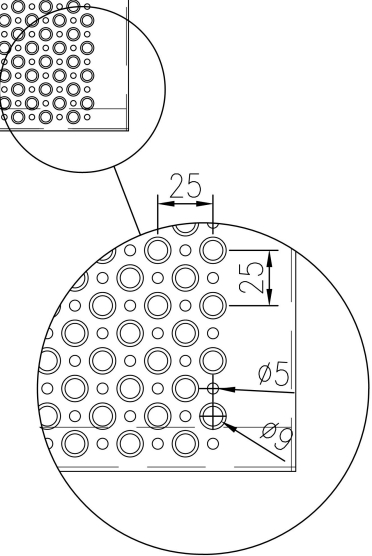
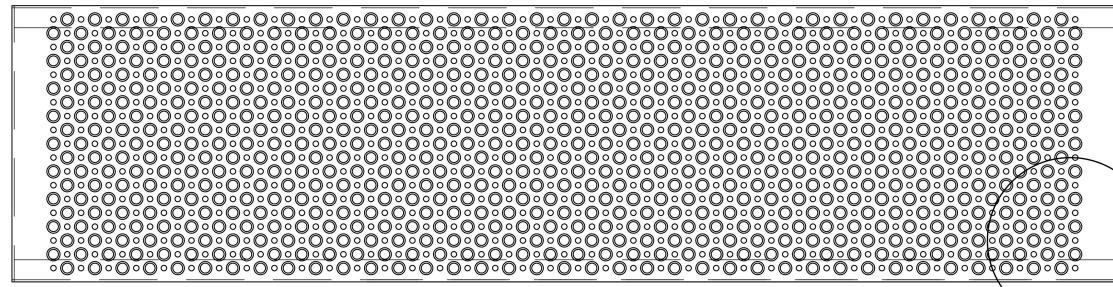
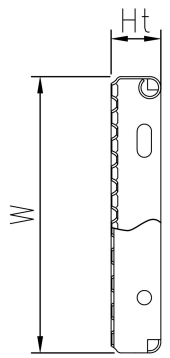
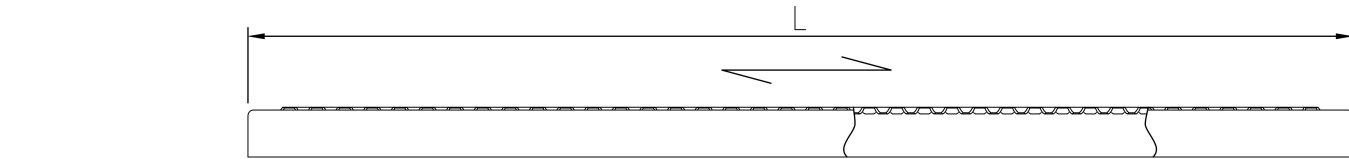
Trappen

Standaard afmetingen

Lengte (mm)	Breedte (mm)	Hoogte (mm)	Dikte (mm)	Oppervlakte behandeling	Item nummer	
600	200	58	2,5	Onbehandeld	Op aanvraag	F100796100
600	200	58	2,5	Gewassen	Voorraadartikel	F100796160
800	200	58	2,5	Gewassen	Voorraadartikel	F100806160
1000	200	58	2,5	Gewassen		F100816160
800	225	58	2,5	Gewassen	Voorraadartikel	F100836160
1000	225	58	2,5	Gewassen		F100846160
800	250	58	2,5	Gewassen		F100876160
1000	250	58	2,5	Gewassen		F100886160
900	200	58	2,5	Gewassen		F100906160
900	225	58	2,5	Gewassen		F100916160
900	250	58	2,5	Gewassen	Voorraadartikel	F100976160

Andere beschikbare materialen

Staal 240 YP



PcP Product name
OPTIMO Tread ACHIL O2