



# Marches D'Escaliers ACHIL 02

## Aluminium 3005-16 H66

Les marches Optimo® Achil Aluminium combinent toutes les caractéristiques qualitatives des marches Achil en acier galvanisé avec un poids propre fortement réduit. Grâce à l'utilisation d'aluminium 3005-16 H66, les marches sont également extrêmement résistantes à l'eau de mer et sont donc idéales pour une utilisation dans la construction navale, l'offshore ou les industries de transformation du poisson, par exemple.



### Spécifications

Propriété antidérapante	R13 = slope >35° conformément à DIN 51130
Conception de profil	Achil [ b ]
Passage d'air	20-25 %
Trous emboutis	9 mm
Trous de drainage	5 mm
Entraxe des perforations	25 x 25 mm
Charge admissible	1,5 kN / 100 x 100 mm conformément à EN ISO 14122

### Domaines d'application appropriés

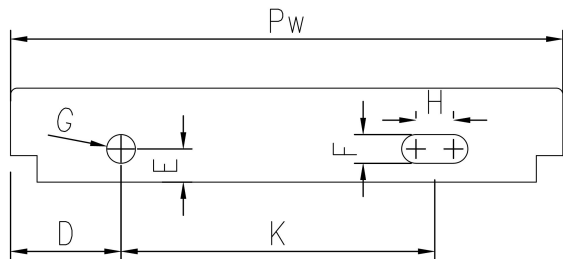
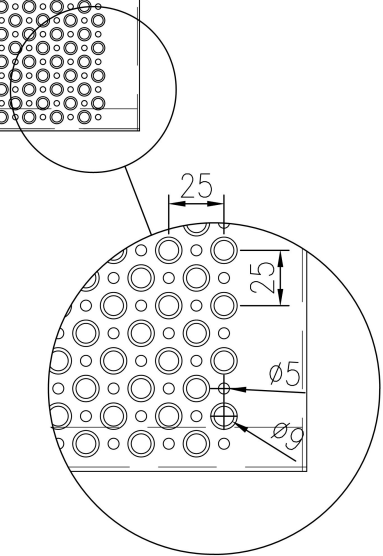
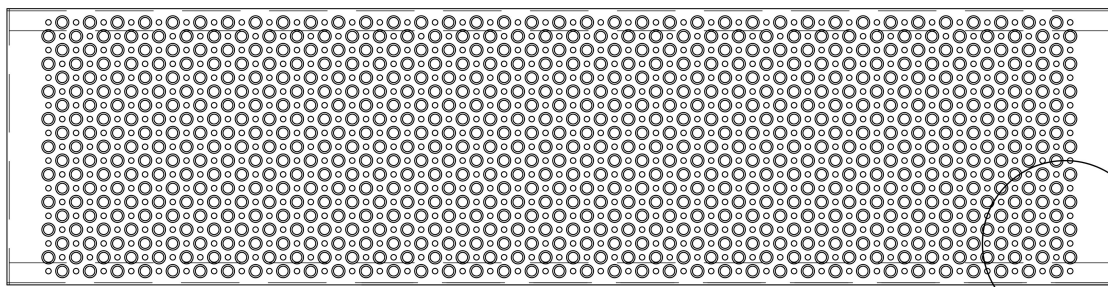
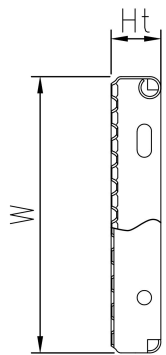
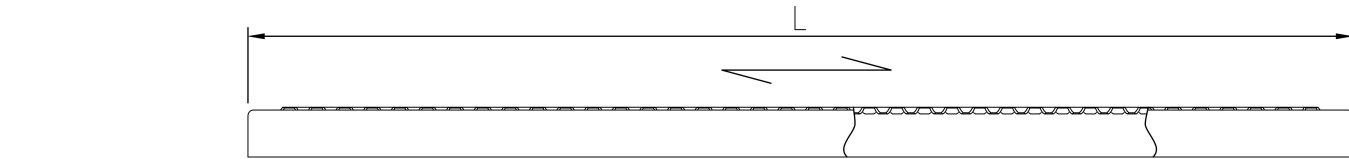
Escaliers droits

## Dimensions standard

Longueur (mm)	Largeur (mm)	Hauteur (mm)	Épaisseur (mm)	Traitement de surface	No. d'article	
600	200	58	2,5	Non traité	Sur demande	F100796100
600	200	58	2,5	Nettoyé	Article en stock	F100796160
800	200	58	2,5	Nettoyé	Article en stock	F100806160
1000	200	58	2,5	Nettoyé		F100816160
800	225	58	2,5	Nettoyé	Article en stock	F100836160
1000	225	58	2,5	Nettoyé		F100846160
800	250	58	2,5	Nettoyé		F100876160
1000	250	58	2,5	Nettoyé		F100886160
900	200	58	2,5	Nettoyé		F100906160
900	225	58	2,5	Nettoyé		F100916160
900	250	58	2,5	Nettoyé	Article en stock	F100976160

## Autres matériaux disponibles

Acier 240 YP



Product name  
OPTIMO Tread ACHIL O2