



Stufe ACHIL 02

Aluminium 3005-16 H66

Mit Ihrer 2,5 mm starkes Aluminiumblech überzeugen die Stufen sogar im Wasser. Sie sind seewasserbeständig und haben ein hohes Maß an Sicherheit. Die Aluminium Stufen haben eine rutschhemmende Oberfläche R13/V10 = BGR 181, eine Lochung der Oberfläche mit \varnothing 9/5 mm und haben eine Belastung nach EN 14122-Teil 3.



Technische Daten

Rutschemmung	R13 = Neigung >35° nach DIN 51130
Verdrängungsraum	V10 nach DIN 51130
Profil-Design	Achil [b]
Luftstrom	20-25 %
Lochungen	9 mm
Entwässerungslochungen	5 mm
C-C Teilung	25 x 25 mm
Belastungen	1,5 kN / 100 x 100 mm nach EN ISO 14122

Geeignete Anwendungsbereiche

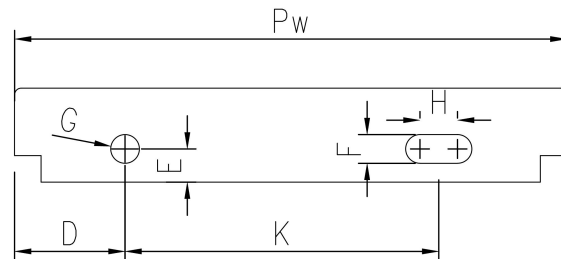
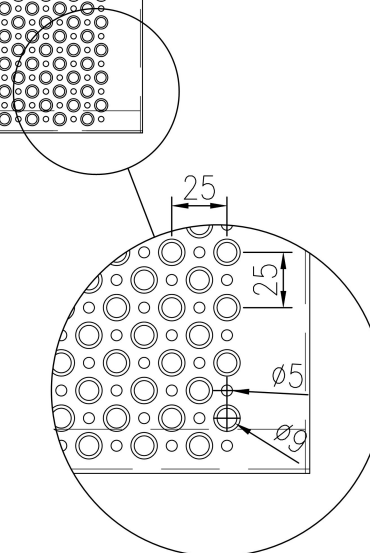
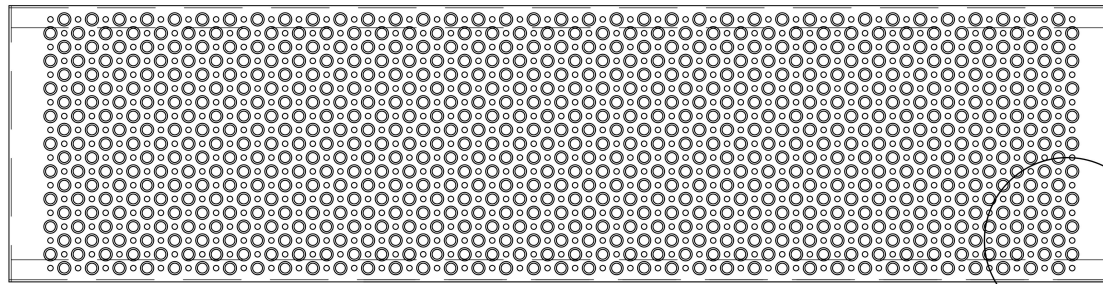
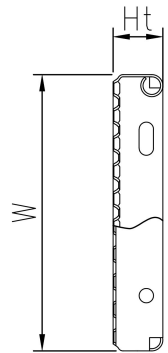
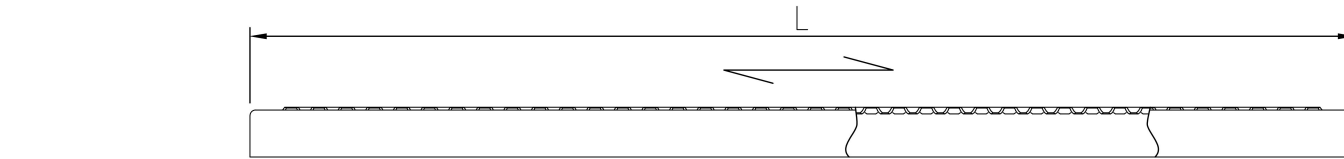
Gerade Treppen

Standardabmessungen

Länge (mm)	Breite (mm)	Höhe (mm)	Materialstärke (mm)	Oberflächenbehandlung	Artikelnr.
600	200	58	2,5	angebeizt	F100796160
800	200	58	2,5	angebeizt	F100806160
1000	200	58	2,5	angebeizt	F100816160
600	225	58	2,5	angebeizt	F100826160
800	225	58	2,5	angebeizt	F100836160
1000	225	58	2,5	angebeizt	F100846160
1200	225	58	2,5	angebeizt	F100856160
600	250	58	2,5	angebeizt	F100866160
800	250	58	2,5	angebeizt	F100876160
1000	250	58	2,5	angebeizt	F100886160
1200	250	58	2,5	angebeizt	F100896160
900	200	58	2,5	angebeizt	F100906160
900	225	58	2,5	angebeizt	F100916160
900	250	58	2,5	angebeizt	F100976160
1000	275	58	2,5	angebeizt	F101076160
800	275	58	2,5	angebeizt	F101086160

Andere verfügbare Materialien

Stahl 240 YP



Product name
OPTIMO Tread ACHIL O2