



OPTIMO trinn Achil O2 i Aluminium 3005-16 H66 benyttes der det er krav til god skliskikkerhet og det må tåle vær og vind. Endeplatene har hull for bolting i vanger.



### Spesifikasjoner

Sklisikkerhet	R13 = helning >35° iht. DIN 51130
Flange design	Achil [ b ]
Luftstrøm	20-25 %
Oppressede hull	9 mm
Dreneringshull	5 mm
C-C mønster	25 x 25 mm
Lastekapasitet	1,5 kN / 100 x 100 mm iht EN ISO 14122

### Egnede bruksområder

Rettløpstrapper

## Relaterte produkter

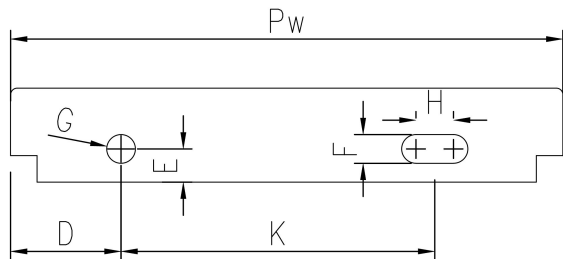
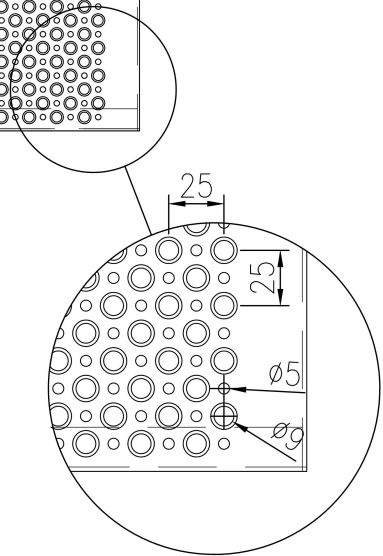
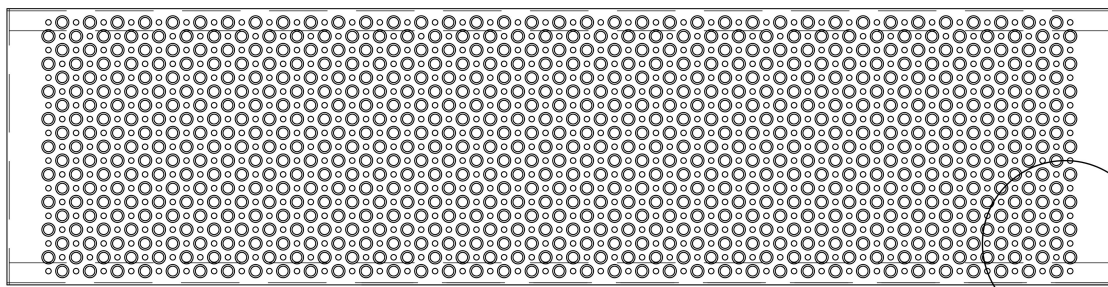
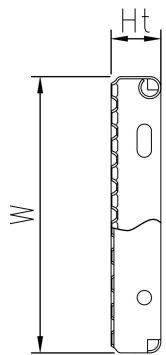
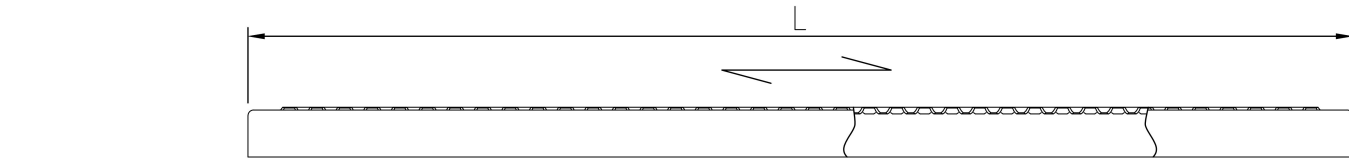
### Standard dimensjoner

Lengde (mm)	Bredde (mm)	Høyde (mm)	Tykkelse (mm)	Overflatebehandling	Lagerstatus	Artikkelnr.
600	200	58	2,5	Ubehandlet	På forespørsel	F100796100
600	200	58	2,5	Washed		F100796160
800	200	58	2,5	Ubehandlet	På forespørsel	F100806100
800	200	58	2,5	Washed		F100806160
1000	200	58	2,5	Ubehandlet	På forespørsel	F100816100
1000	200	58	2,5	Washed		F100816160
600	225	58	2,5	Ubehandlet	På forespørsel	F100826100
600	225	58	2,5	Washed		F100826160
800	225	58	2,5	Ubehandlet	På forespørsel	F100836100
800	225	58	2,5	Washed		F100836160
1000	225	58	2,5	Ubehandlet	På forespørsel	F100846100
1000	225	58	2,5	Washed		F100846160
1200	225	58	2,5	Ubehandlet	På forespørsel	F100856100
1200	225	58	2,5	Washed		F100856160
600	250	58	2,5	Ubehandlet	På forespørsel	F100866100
600	250	58	2,5	Washed		F100866160
800	250	58	2,5	Ubehandlet	På forespørsel	F100876100
800	250	58	2,5	Washed		F100876160
1000	250	58	2,5	Ubehandlet	På forespørsel	F100886100
1000	250	58	2,5	Washed		F100886160
1200	250	58	2,5	Ubehandlet	På forespørsel	F100896100
1200	250	58	2,5	Washed		F100896160
900	200	58	2,5	Ubehandlet	På forespørsel	F100906100
900	200	58	2,5	Washed		F100906160
900	225	58	2,5	Ubehandlet	På forespørsel	F100916100
900	225	58	2,5	Washed		F100916160
900	250	58	2,5	Ubehandlet	På forespørsel	F100976100
900	250	58	2,5	Washed		F100976160
1000	275	58	2,5	Ubehandlet		F101076100
1000	275	58	2,5	Washed		F101076160
800	275	58	2,5	Ubehandlet		F101086100
800	275	58	2,5	Washed		F101086160
500	150	58	2,5	Ubehandlet		F101096100
500	150	58	2,5	Washed		F101096160
800	150	58	2,5	Ubehandlet		F101106100
800	150	58	2,5	Washed		F101106160
500	250	58	2,5	Ubehandlet		F101116100
500	250	58	2,5	Washed		F101116160
800	300	58	2,5	Ubehandlet		F101126100
800	300	58	2,5	Washed		F101126160
700	225	45	2,5	Washed		F102176160
2500	225	93	2,5	Ubehandlet		F120336100
2500	225	93	2,5	Ubehandlet		F120356100

2500	225	93	2,5	Ubehandlet	F120366100
2500	103	93	2,5	Ubehandlet	F120406100
2500	103	93	2,5	Washed	F120506160
2500	225	93	2,5	Washed	F120516160
2500	225	93	2,5	Washed	F120526160
2500	225	93	2,5	Washed	F120536160

### **Andre tilgjengelige materialer**

Stål 240 YP



Product name  
OPTIMO Tread ACHIL O2