



Anclaje parte superior Ma33

Hierro 240 YP

Fije rejillas tramex doble pletina de malla 33 mm a la subestructura. El anclaje se compone de una parte inferior universal, fabricado en acero 240 YP, y tornillos.



Especificaciones

550 °C

Related products

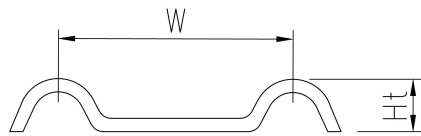
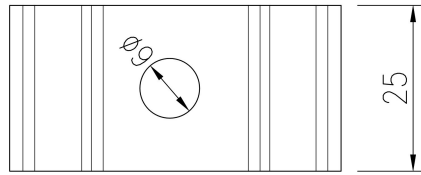
Anclaje Tramex

Productos estandard

Tratamiento	En almacén / En stock	Número de artículo
Galv	Artículo de stock	C500150101

Otros materiales disponibles

AISI 316



PcP

Product name
Clamp, upper part