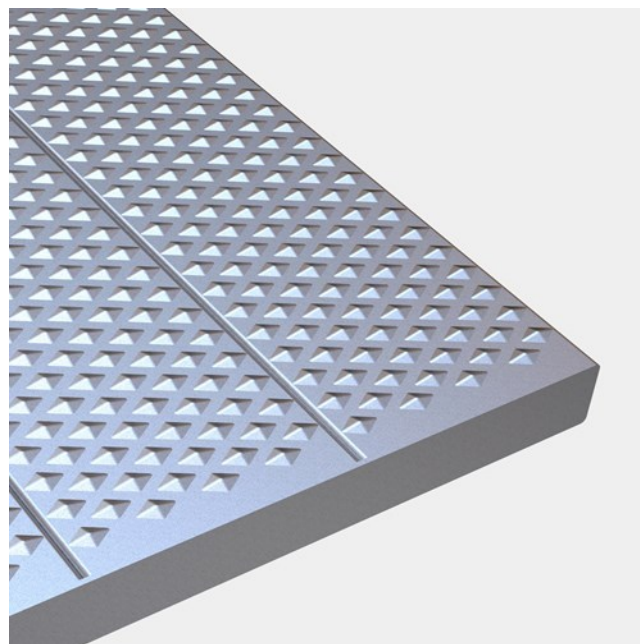




Rist E

Aluminium

Alu-riste med buffeleret overflade uden huller. Riste i aluminium har en ekstrem lav vægt samtidig med en høj styrke, og anvendes ofte som et stærkt og skridsikkert alternativ til dørkplader. Aluminiumsriste E er ikke gennemsigtig, som andre hulriste, og kan give en tryggere fornemmelse på broer og dæk. OPTIMO Riste E fremstilles af sammensvejste paneler med efterfølgende påsvejst kantstål eller sparkekant. Aluminiumsristene kan dimensioneres efter forespørgsel og vi projekterer - i samarbejde med kunden - ristedæk med udskæringer til f.eks rørgennemføringer, så løsningen tilpasses dine behov.



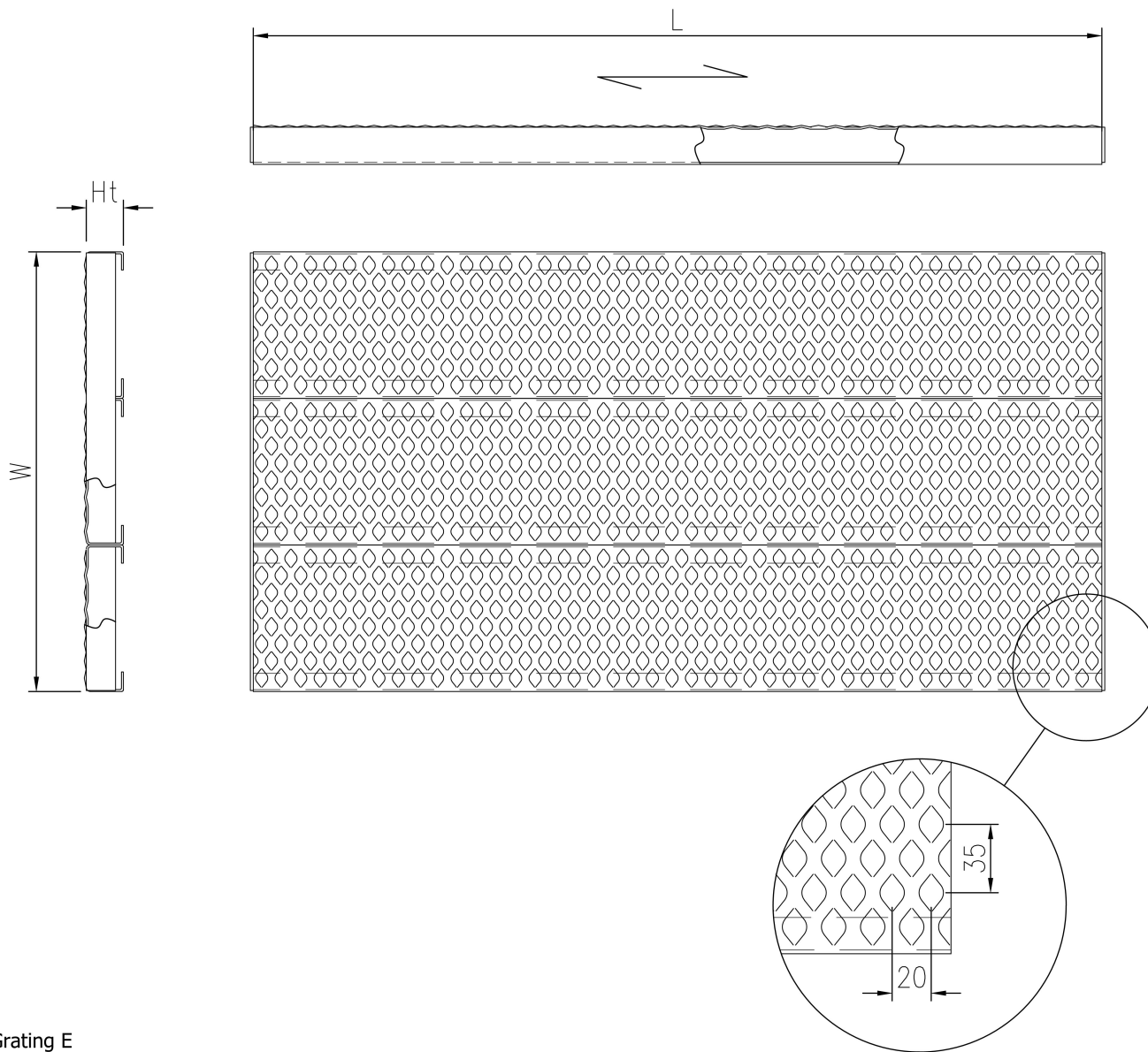
Specifikationer

Designet for gangtrafik med stilethæle	
Skridsikkerhed	R9 = 10° > hældning > 6° iht. DIN 51130
Friareal	~0 %
C-C grid	35 x 20 mm
Kuglekrav	15 mm iht. EN ISO 14122-2 20 mm iht. EN ISO 14122-2 35 mm iht. EN ISO 14122-2

Andre tilgængelige materialer

Stål

Rustfrit stål



PcP Product name
OPTIMO Plank Grating E