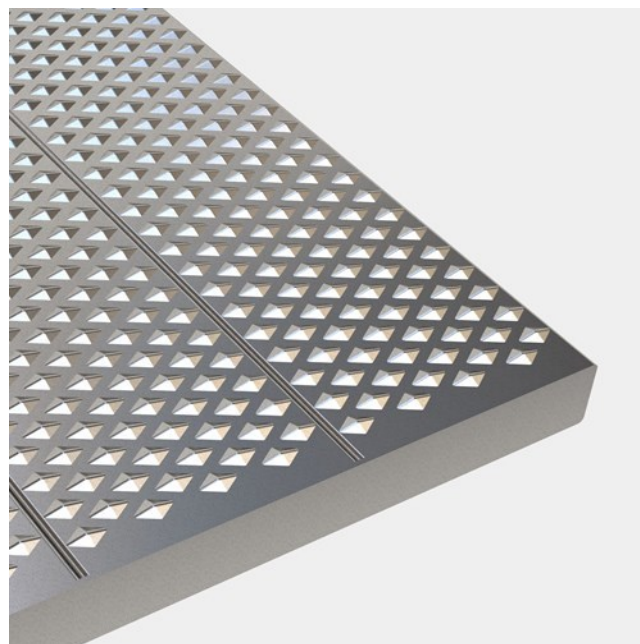




Rejilla E

Acero Inoxidable

Rejilla de seguridad en acero inoxidable con superficie abocardada sin agujeros. Las rejillas tipo E se utilizan donde se requiere una superficie cerrada y son una alternativa resistente y antideslizante a las chapas lagrimadas. Las rejillas de acero inoxidable E no dejan pasar luz, a diferencia con otros modelos de la serie OPTIMO.



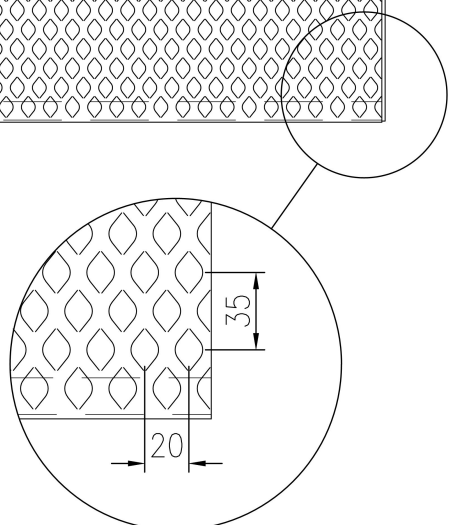
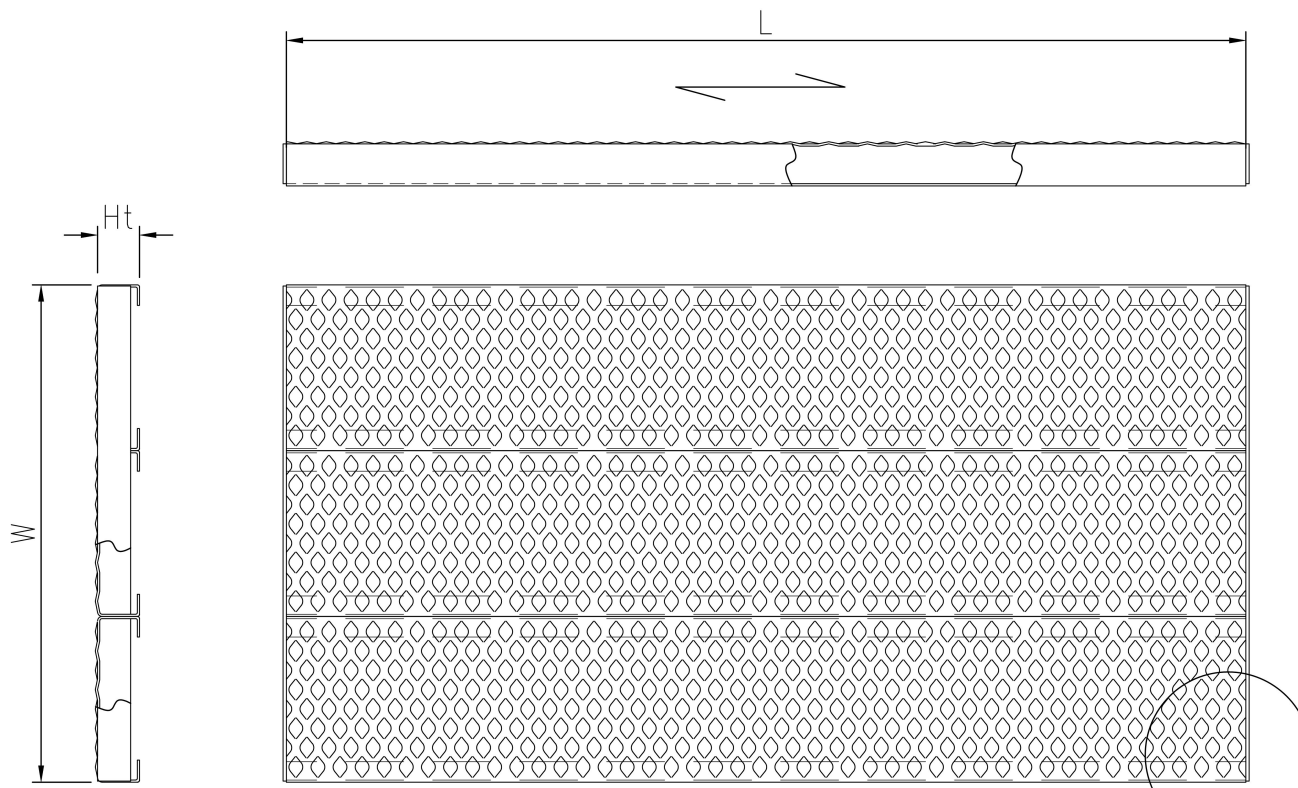
Especificaciones

Espaciado	V10 según DIN 51130
Diseñado para tráfico peatonal con zapatos de tacón	
Capacidad antideslizante	R9 = 10° > slope > 6° según DIN 51130
Área libre	~0 %
Distancia entre centros	35 x 20 mm
Requisitos de la esfera	15 mm según EN ISO 14122-2 20 mm según EN ISO 14122-2 35 mm según EN ISO 14122-2

Otros materiales disponibles

Hierro

Aluminio 3005-16 H66



PcP Product name
OPTIMO Plank Grating E