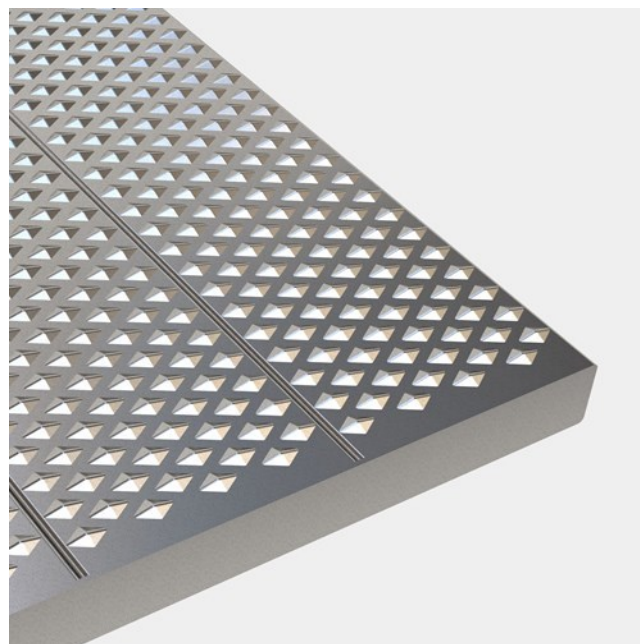


# Blechprofilroste E

## Edelstahl

PcP Sicherheitspaneele Typ E aus Edelstahl V2A mit geschlossener Oberfläche sind ideal geeignet, um Flächen aller Größenordnungen dicht zu verschließen. Durch die Ausprägung der Oberfläche wird eine hohe Stabilität bei **geringem** Eigengewicht erreicht. Außerdem gewährleistet die Oberfläche eine optimale Rutschhemmung.



### Technische Daten

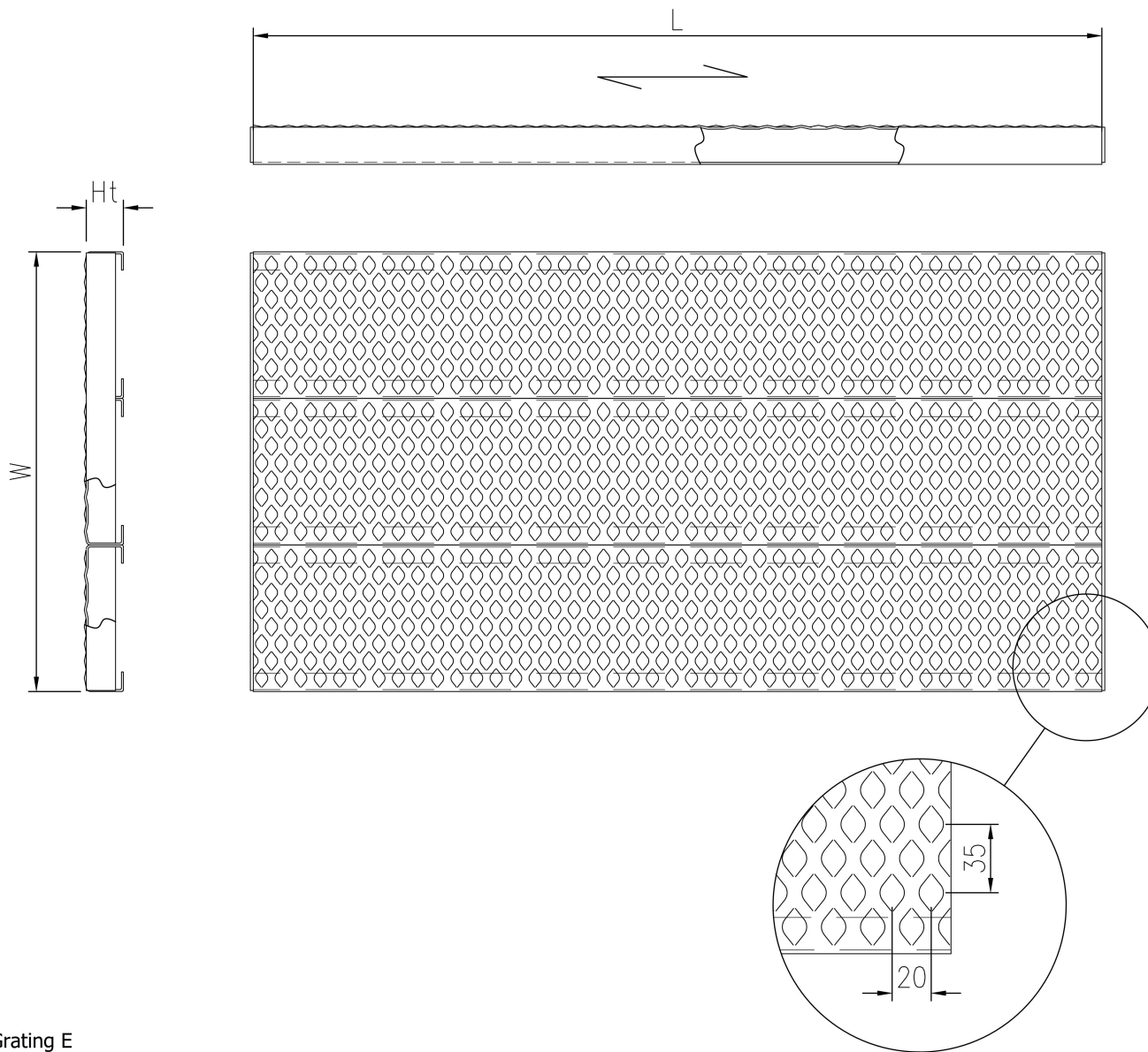
Verdrängungsraum	V10 nach DIN 51130
Rutschhemmung	R9 = 10° > Neigung > 6° nach DIN 51130
Luftstrom	~0 %
C-C Teilung	35 x 20 mm

## Andere verfügbare Materialien

---

Stahl

---



**PcP** Product name  
OPTIMO Plank Grating E