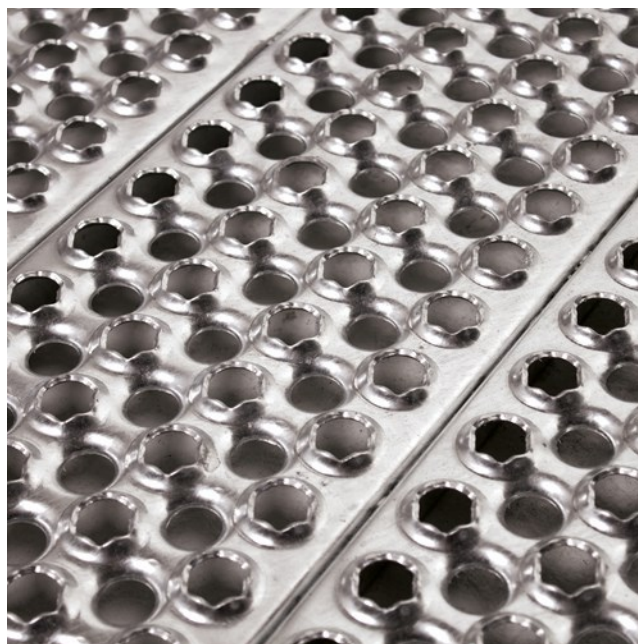


# Caillebotis S

## Acier 240 YP

Les éléments et caillebotis PcP. de type S3 (Star) se caractérisent par de gros trous crénelés. Le type S3 est utilisé dans tous les domaines où la sécurité ou de bonnes qualités de drainage sont des impératifs comme c'est le cas dans les zones maritimes, sur les bateaux et dans les pêcheries.

Les éléments peuvent être utilisés comme éléments isolés ou soudés en caillebotis.



### Spécifications

Propriété antidérapante	R11 = 27° > slope > 19° conformément à DIN 51130
Passage d'air	25-27 %
Trous emboutis	21 mm
Trous de drainage	21 mm
Entraxe des perforations	50 x 40 mm
Exigences technique passage de la bille de	35 mm conformément à EN ISO 14122-2
	550 °C

### Domaines d'application appropriés

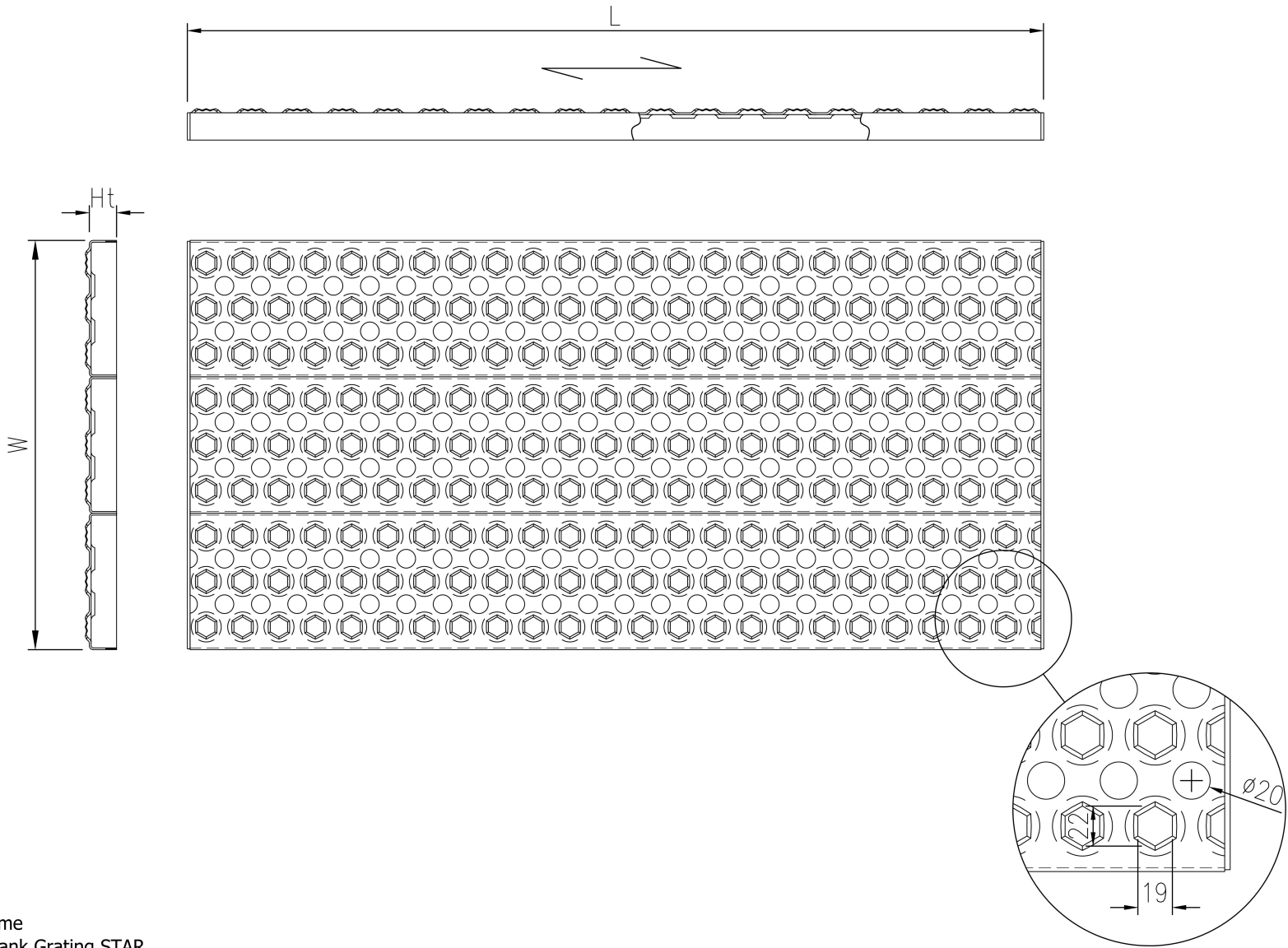
Passerelles d'accès et plateformes de maintenance

## Dimensions standard

Longueur (mm)	Largeur (mm)	Hauteur (mm)	Épaisseur (mm)	Traitement de surface	No. d'article
400	500	30	2	Galvanisé à chaud	F003010101
420	925	30	2	Galvanisé à chaud	F003020101
532	655	30	2	Galvanisé à chaud	Sur demande F003030101
593	1385	30	2	Galvanisé à chaud	F003040101
655	1000	30	2	Galvanisé à chaud	Sur demande F003050101
400	200	30	2	Galvanisé à chaud	F003000101

## Autres matériaux disponibles

Inox



PcP

Product name  
OPTIMO Plank Grating STAR