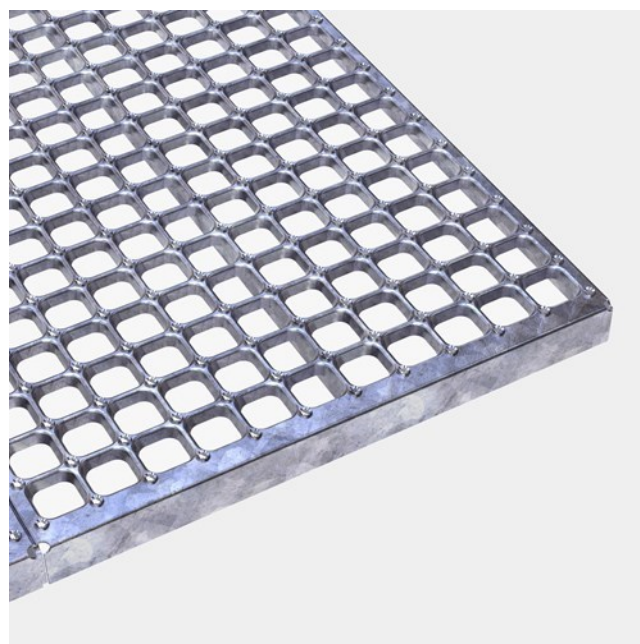




# Rejilla Oyster

## Hierro 240 YP

Las rejillas perforadas CUBE® tienen una alta relación resistencia / peso, optimizando el material para ser un modelo competitivo. Cuanto mayor sea la dirección portante, mayor será el ahorro de peso en comparación con las rejillas de tramex tradicionales. La rejilla CUBE® se puede fabricar en tres variantes de diseño, dependiendo de qué resistencia al deslizamiento se desee. Las rejillas CUBE® se recomiendan en la mayoría de los edificios e industrias.



### Especificaciones

Espaciado	V10 según DIN 51130
Directrices PTV	36+ Low Slip Potential
PTV Seco promedio	104
PTV Mojado promedio	70
Capacidad antideslizante	R13 = slope >35° según DIN 51130
Área libre	50-56 %
Agujeros abocardados	Oyster - ø6,5 mm
Agujeros de drenaje	34x34 mm
Distancia entre centros	43,5 x 43,5 mm
Capacidad de carga	1,5 kN / 200 x 200 mm según EN ISO 14122
Requisitos de la esfera	35 mm según EN ISO 14122-2
	550 °C

### Aplicaciones

Accesos peatonales & Plataformas de mantenimiento

## Casos destacados

Pasarela de mantenimiento - Heathrow Park - Londres, Inglaterra

## Accesorios

Anclaje parte superior Ma44/CUBE

Anclaje Tramex

## Related products

Panel Oyster

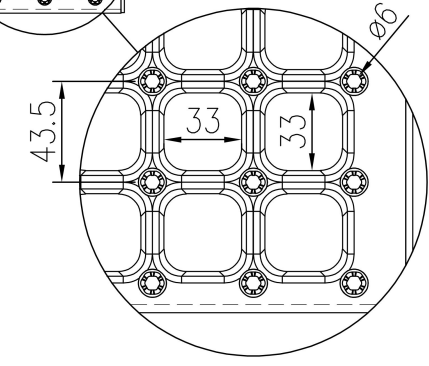
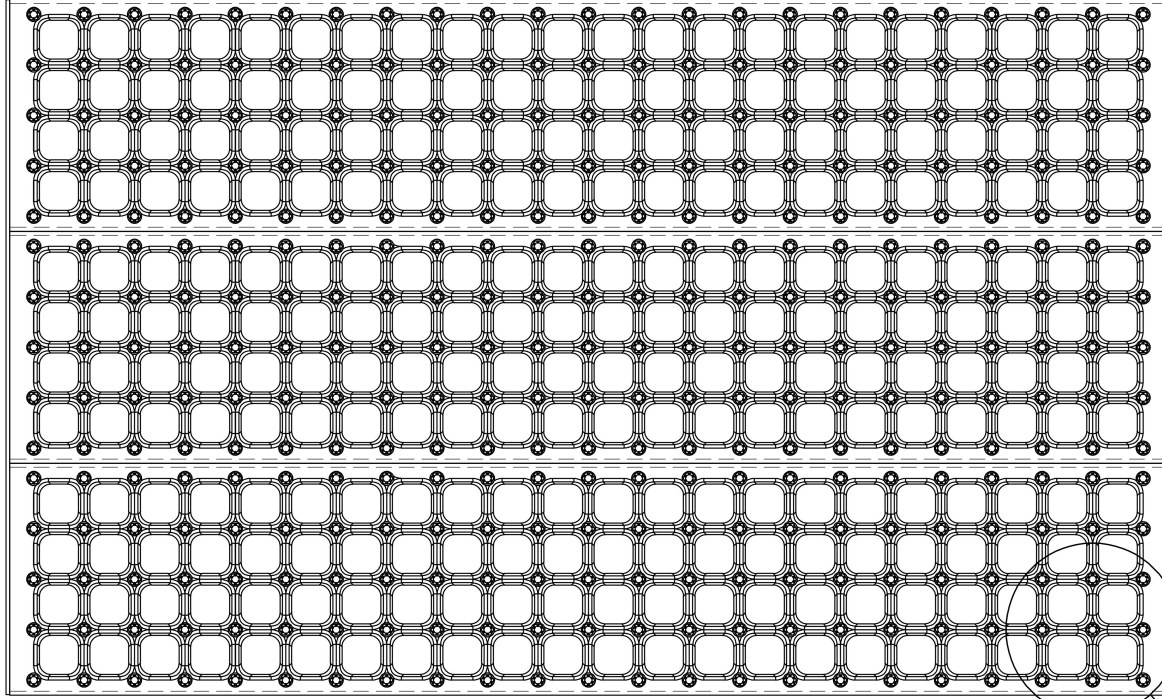
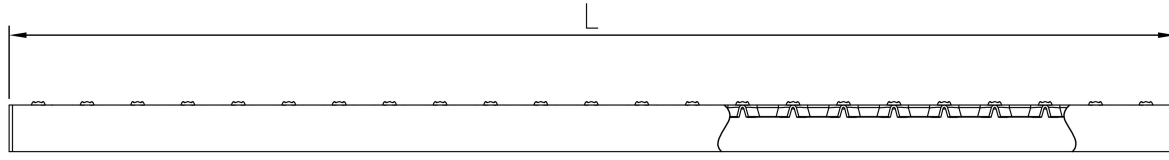
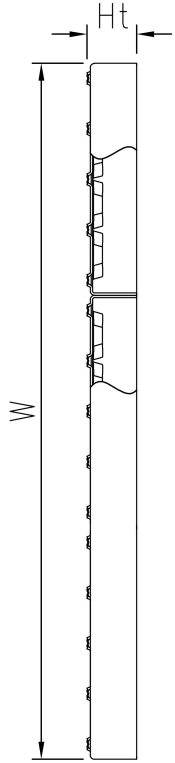
Anclaje parte superior Ma44/CUBE

Anclaje Tramex

Peldaño B-CUBE Oyster

## Productos estandar

Largo (mm)	Ancho (mm)	Altura (mm)	Espesor del material (mm)	Tratamiento	En almacen / En stock	Número de artículo
1000	1000	42	2	Sin tratamiento	Según pedido	F004020100



**PCP** Product name  
CUBE Plank Grating Oyster