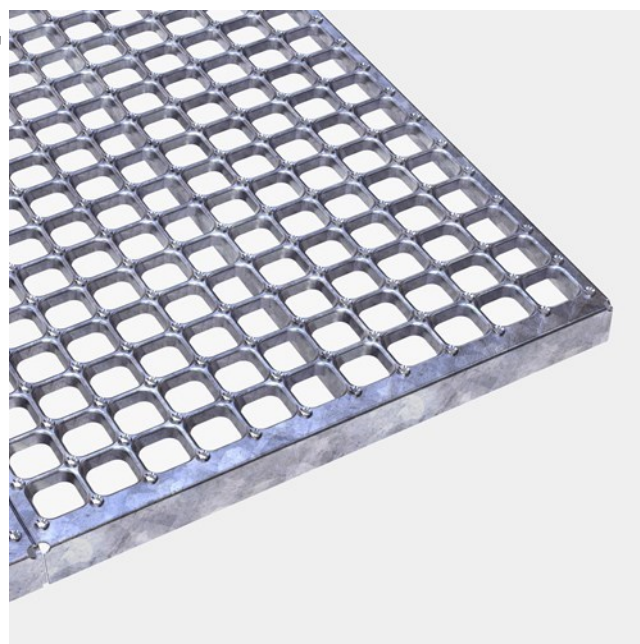




# Veiligheidsrooster Oyster

## Staal

Geperforeerde maasroosters CUBE® hebben een optimale balans tussen gewicht en sterkte, hierdoor behoudt het rooster zijn sterkte maar wordt het gewicht sterk gereduceerd. Hoe groter de overspanning, hoe lager het gewicht in verhouding is tot het traditionele maasrooster. Het CUBE® maasrooster kan worden geproduceerd in 3 uitvoeringen afhankelijk van de gewenste vorm van antislip. CUBE® maasroosters worden aanbevolen voor toepassingen in de constructie en industriebouw waar een hoge lucht- of vloeistof doorlaat gewenst is.



## Specificaties

Antislip	R13 = Hellingshoek >35° volgens DIN 51130
Luchtstroom	50-56 %
Geponste gaten	Oyster - ø6,5 mm
Afvoergaten	34x34 mm
Matrix antislipgaten	43,5 x 43,5 mm
Draagvermogen	1,5 kN / 200 x 200 mm volgens EN ISO 14122
Ballproof	35 mm volgens EN ISO 14122-2
	550 °C

## Geschikte toepassingsgebieden

Looppaden en onderhoudsplatforms

## Gerelateerde cases

---

Onderhoudsbordessen - Heathrow Park - London, Engeland

---

Looppaden en onderhoudsbordessen - Air BP tankstation voor vliegtuig brandstof - Dals Långed, Zweden

---

## Gerelateerde producten

---

Antislip Profielen Oyster

---

Veiligheidsrooster Plain

---

Veiligheidsrooster Dimple

---

Veiligheidsrooster Round

---

Traptrede Oyster

---

## Standaard afmetingen

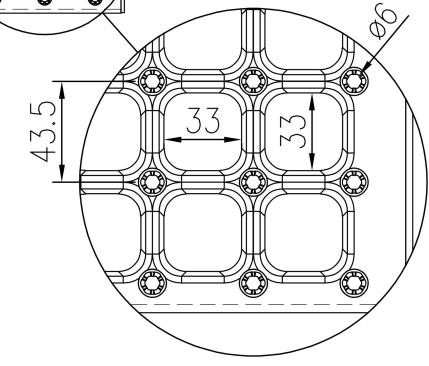
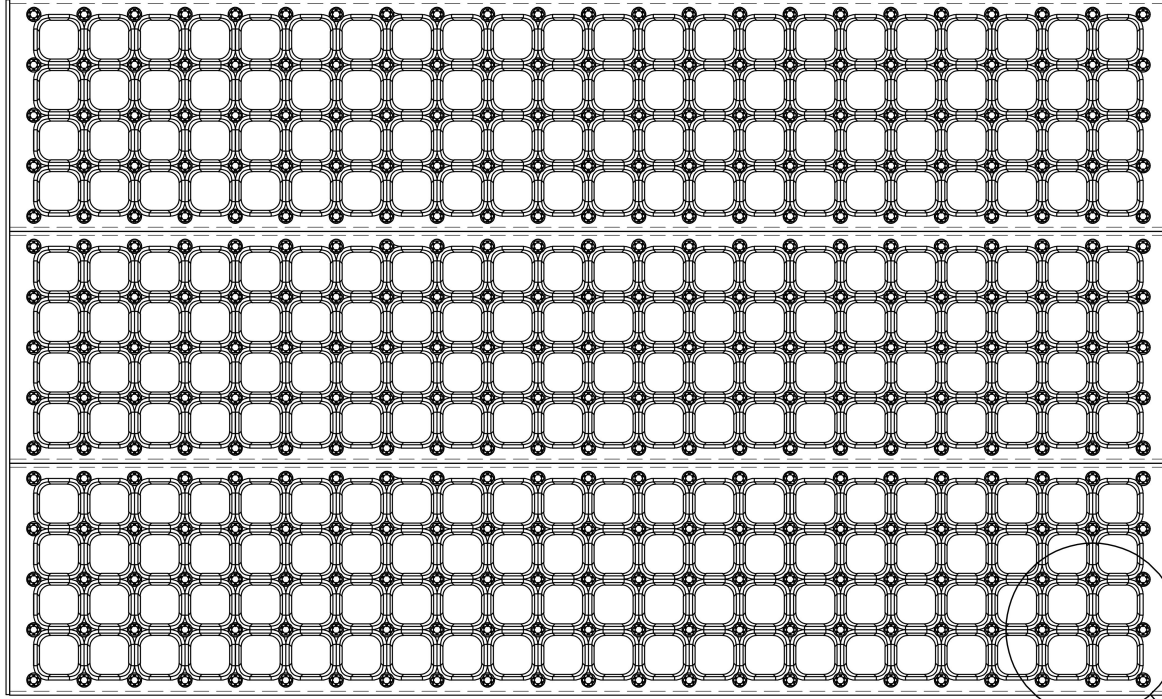
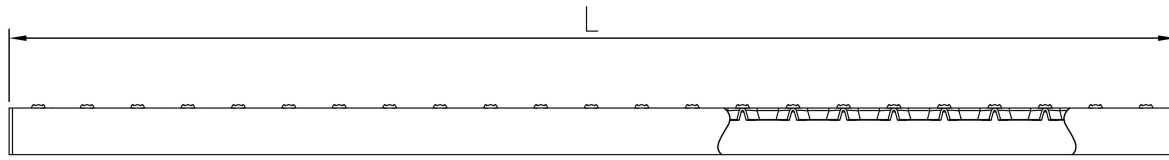
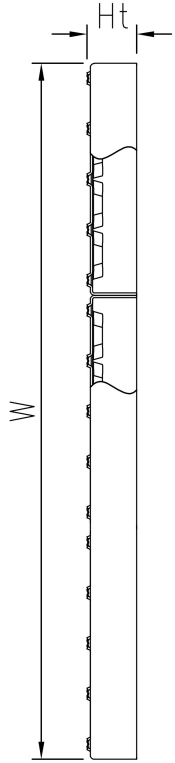
Lengte (mm)	Breedte (mm)	Hoogte (mm)	Dikte (mm)	Oppervlakte behandeling		Item nummer
600	1000	42	2	Thermisch verzinkt	Voorraadartikel	F004000101
800	1000	42	2	Thermisch verzinkt	Voorraadartikel	F004010101
1000	1000	42	2	Thermisch verzinkt	Voorraadartikel	F004020101

## Andere beschikbare materialen

---

Roestvaststaal

---



**PCP** Product name  
CUBE Plank Grating Oyster