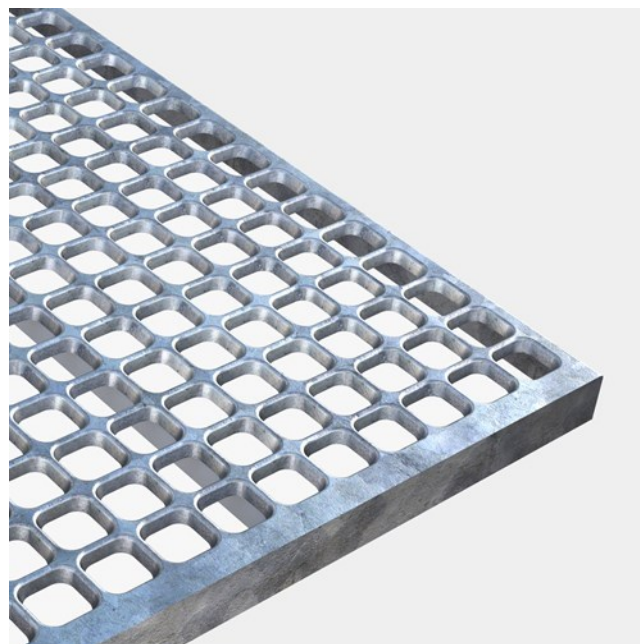




# Rist Plain

## Stål 240 YP

Udstansede CUBE®-gitterriste har et højt styrke/vægt forhold, hvilket vil sige, at styrken bevares mens vægten reduceres. Jo større spændvidde, jo større vægtbesparelse i forhold til traditionelle pres-i-gitterriste. CUBE®-risten kan fremstilles i tre designvarianter, afhængig af hvor høj skridsikkerhed der ønskes. CUBE®-gitterriste anbefales i de fleste byggerier og industrier, specielt hvor der stilles krav til høj luft-/væskegennemstrømning.



### Specifikationer

Friareal	50-56 %
Drænhuller	34x34 mm
C-C grid	43,5 x 43,5 mm
Kuglekrav	35 mm iht. EN ISO 14122-2
	550 °C

## Tilbehør

---

Fastgørelsesbeslag, Overdel MA44/Cube

---

Fastgørelsesbeslag, Underdel

---

## Relaterede produkter

---

Fastgørelsesbeslag, Overdel MA44/Cube

---

Fastgørelsesbeslag, Underdel

---

Rist Oyster

---

Rist Dimple

---

Rist Round

---

## Andre tilgængelige materialer

---

Rustfrit stål

---