

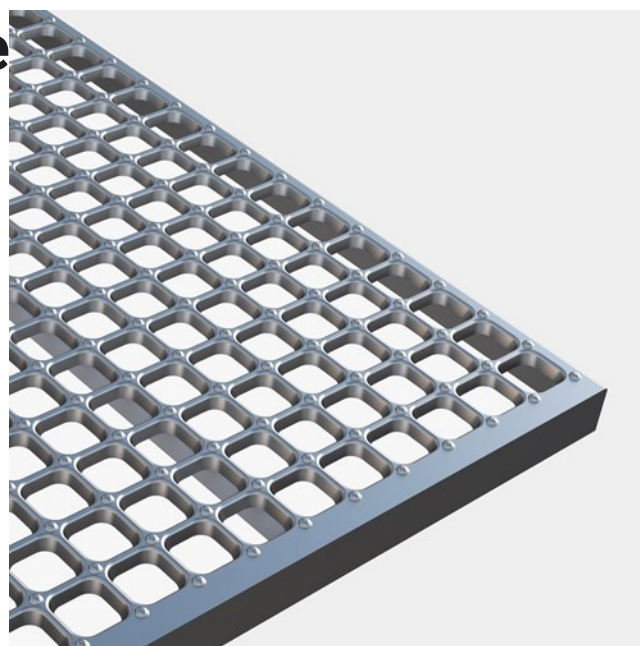


Veiligheidsrooster Dimple

Roestvaststaal

Geperforeerde maasroosters CUBE® Dimple hebben een optimale balans tussen gewicht en sterkte, hierdoor behoudt het rooster zijn sterkte maar wordt het gewicht sterk gereduceerd. Hoe groter de overspanning, hoe lager het gewicht in verhouding is tot het traditionele persrooster. CUBE® Dimple maasroosters worden aanbevolen voor toepassingen in industrieën waar hygiëne en een hoge lucht- of vloeistof doorlaat gewenst is.

Veiligheidsroosters en profielen type Cube worden in verschillende afmetingen geproduceerd.



Specificaties

Luchtstroom	50-56 %
Afvoergaten	34x34 mm
Matrix antislipgaten	43,5 x 43,5 mm
Ballproof	35 mm volgens EN ISO 14122-2

Geschikte toepassingsgebieden

Ventilatie

Gerelateerde producten

Veiligheidsrooster Plain

Veiligheidsrooster Oyster

Veiligheidsrooster Round

Plank Dimple

Andere beschikbare materialen

Staal 240 YP
