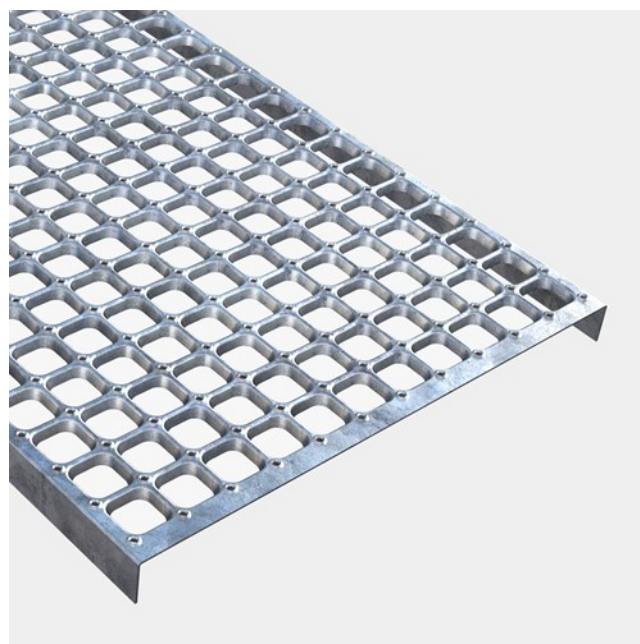




Panel Round

Stål 240 YP

Optimal styrke/vektforhold kjennetegner den nye generasjon av stålpaneler til industri og bygg. Cube Round paneler i stål sveises ofte sammen til riste eller avkortes til trappetrinn.



Spesifikasjoner

Luftstrøm	50-56 %
Oppressede hull	5 mm
Dreneringshull	34x34 mm
C-C mønster	43,5 x 43,5 mm
Kulekrav	35 mm iht. EN ISO 14122-2
	550 °C

Relaterte produkter

Rist Round

Standard dimensjoner

Lagerstatus

Artikkelnr.

På forespørsel

F972200500

Andre tilgjengelige materialer

Rustfritt stål
