



Blechprofilroste 02

Stahl 240 YP

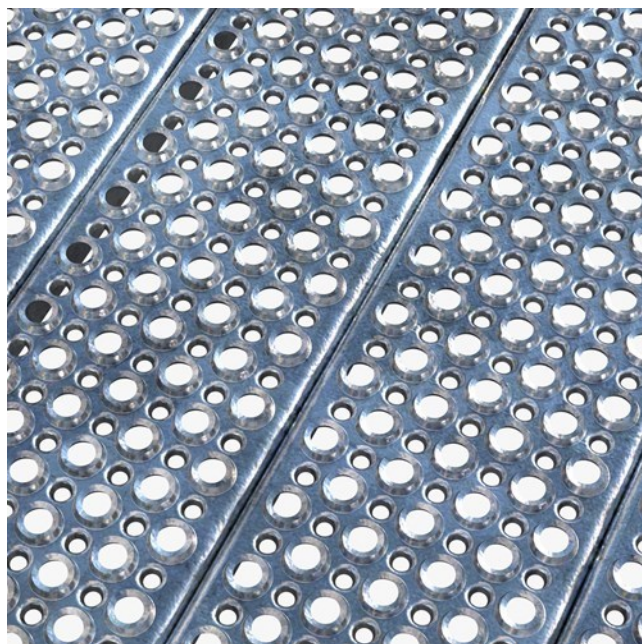
PcP. Sicherheitsroste Typ 02 aus 2 mm Stahlblech, feuerverzinkt. Paneele zu Rosttafeln verschweißt mit einer rutschhemmenden Oberfläche nach Bewertungsgruppe R13.

Die Standardrosthöhe liegt bei 32 mm, mit Randeinfassung aus Flachmaterial 30/3 mm.

Belastungsvorgabe: DIN EN 14122

Flächenlast: 2KN/m²

Punktlast: 1,5 KN auf 200/200 mm



Technische Daten

| | |
|--------------------------------------|---|
| Verdrängungsraum | V10 nach DIN 51130 |
| Rutschemmung | R13 = Neigung >35° nach DIN 51130 |
| Luftstrom | 20-25 % |
| Lochungen | 9 mm |
| Entwässerungslochungen | 5 mm |
| C-C Teilung | 25 x 25 mm |
| Belastungen | 1,5 kN / 100 x 100 mm nach EN ISO 14122 |
| Fire resistance Critical temperature | 550 °C |

Geeignete Anwendungsbereiche

Zugangsstege und Wartungsbühnen

Besondere Anwendungsbereiche

Stahltreppen und Plattformen - Backstage ² Upkot Studentenwohnungen - Ghent, Belgium

Plattformen und Treppen für Tribünensysteme - Deutschland

Gehwege und Treppen - ImageWharf - Amsterdam, Netherlands

Zubehör

Halteklammerunterteil 02

Halteklammer UNI ø6

Verwandte Produkte

Blechprofile 02

Halteklammerunterteil 02

Leitersprosse 02

Stufe ACHIL 02

Stufe ACHIL VISUAL 02

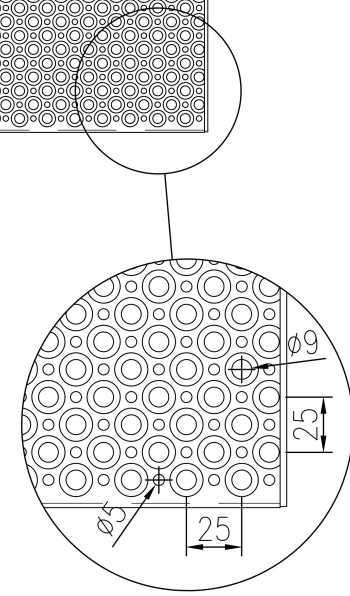
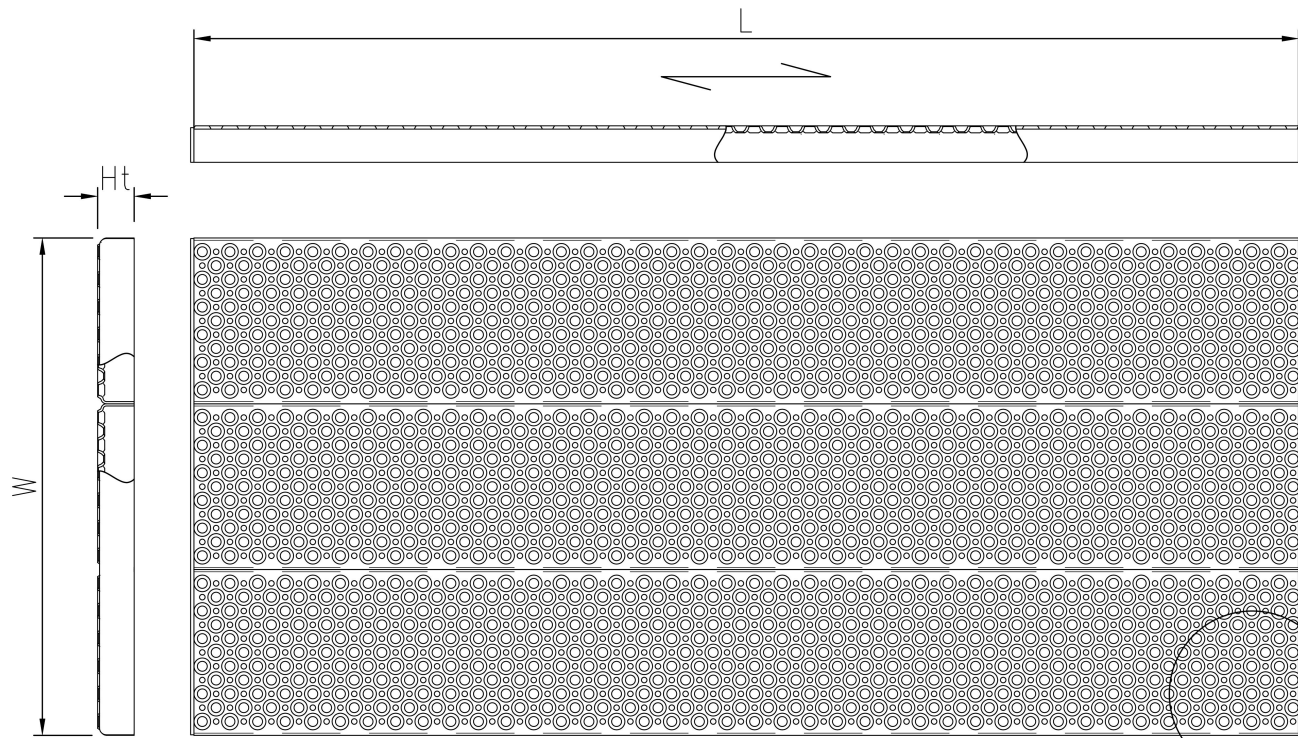
Halteklammer UNI ø6

Standardabmessungen

| Länge (mm) | Breite (mm) | Höhe (mm) | Materialstärke (mm) | Oberflächenbehandlung | Artikelnr. |
|---------------|----------------|--------------|------------------------|------------------------|------------|
| 800 | 450 | 33 | 2 | Feuerverzinkt DIN 1461 | F000250101 |
| 700 | 700 | 33 | 2 | Feuerverzinkt DIN 1461 | F000240101 |
| 900 | 900 | 33 | 2 | Feuerverzinkt DIN 1461 | F000270101 |

Andere verfügbare Materialien

Edelstahl



PcP Product name
OPTIMO Plank Grating O2