

# Blechprofilroste 02

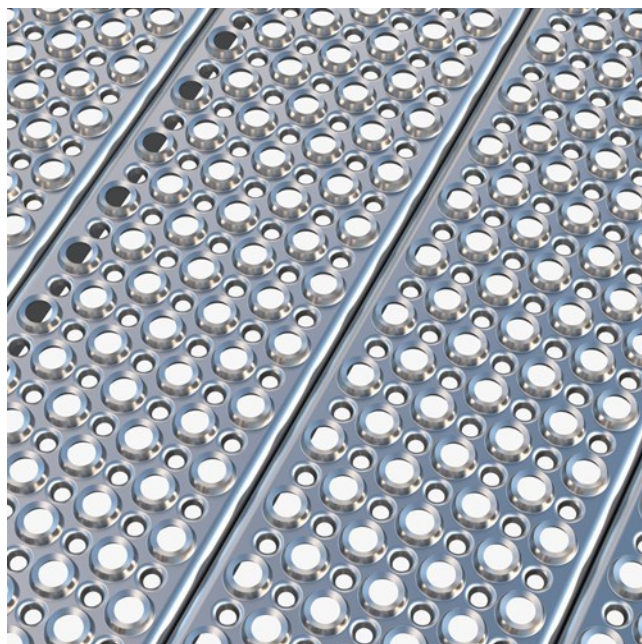
## Edelstahl

PcP. Sicherheitsroste Typ 02 aus Edelstahl aus 2 mm starken Material. Hierfür werden unsere Edelstahl Paneele mit einer rutschhemmenden Oberfläche nach Bewertungsgruppe R13 zu Rosten verschweißt. Die Standardrosthöhe liegt bei 32- 45 mm mit Randeinfassung.

Belastungsvorgabe: DIN EN 14122

Flächenlast: 2KN/m<sup>2</sup>

Punktlast: 1,5 KN auf 200/200 mm



### Technische Daten

Verdrängungsraum	V10 nach DIN 51130
Rutschemmung	R13 = Neigung >35° nach DIN 51130
Luftstrom	20-25 %
Lochungen	9 mm
Entwässerungslochungen	5 mm
C-C Teilung	25 x 25 mm

### Geeignete Anwendungsbereiche

Zugangsstege und Wartungsbühnen

## **Besondere Anwendungsbereiche**

Aussichtsplattform - Causeway Coast, England

## **Zubehör**

Halteklammerunterteil 02

## **Verwandte Produkte**

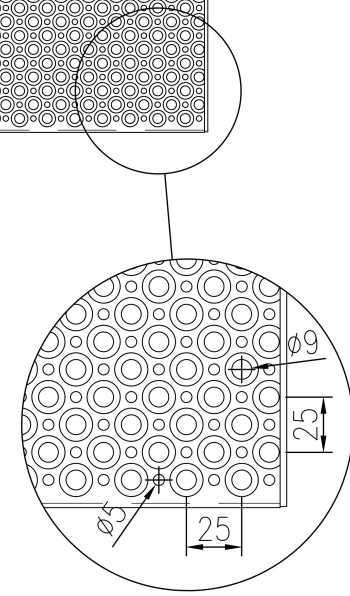
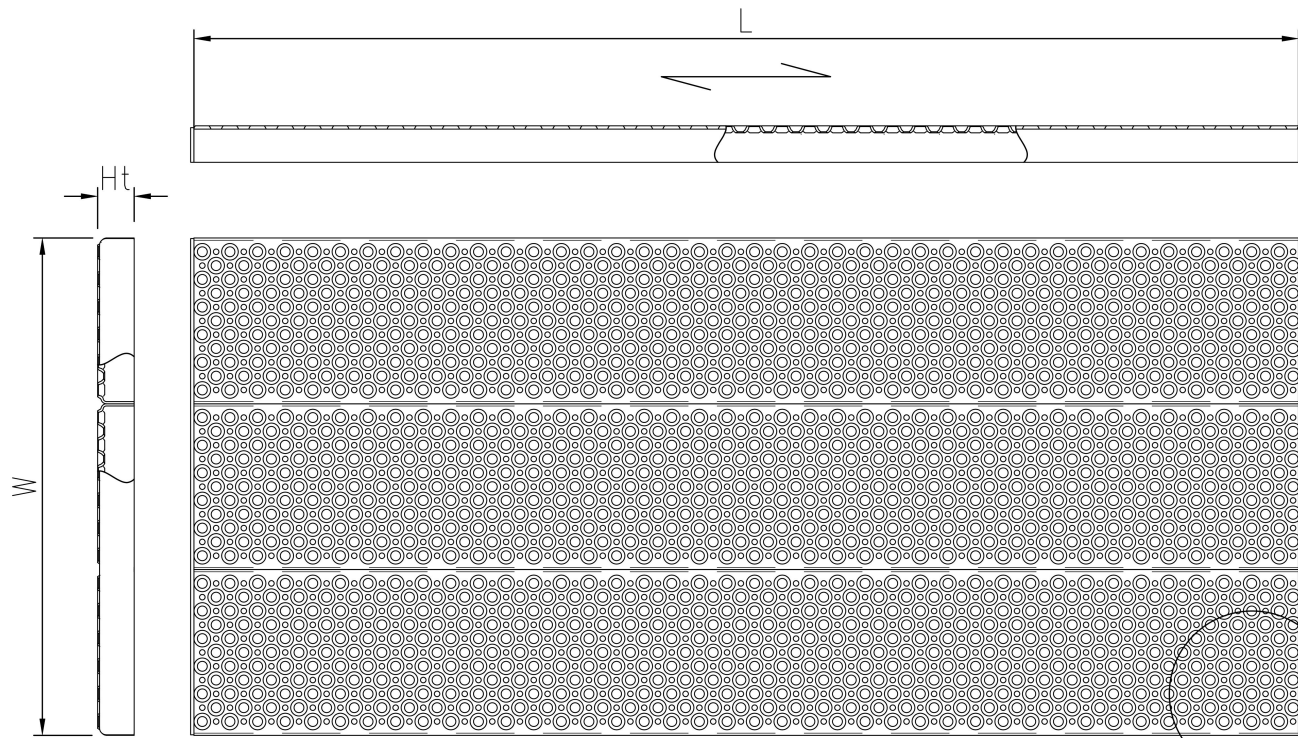
Blechprofile 02

Halteklammerunterteil 02

Stufe 02

## **Andere verfügbare Materialien**

Stahl



**PcP** Product name  
OPTIMO Plank Grating O2