



# Antislip Traptreden ACHIL VISUAL O2

## Staal 240 YP

Traptrede voor verhoogde zichtbaarheid. Type O2™ Achil® Visual heeft een goede antislip, en afwateringsgaten garanderen een droge oppervlakte. Afgeronde hoeken aan de voorkant beschermen hiel en achillespees, en zorgen bovendien voor een verhoogde belastbaarheid.

Traptrede O2™ Achil® Visual is met de ongeperforeerde strook aan de voorzijde gemonteerd, waardoor de zichtbaarheid toeneemt voor voetgangers op trap. Het ongeperforeerde deel is te bestikeren met een markeringsstrook.



### Specificaties

Antislip	R13 = Hellingshoek >35° volgens DIN 51130
Profiel design	Achil [ b ]
Luchtstroom	20-25 %
Geponste gaten	9 mm
Afvoergaten	5 mm
Matrix antislipgaten	25 x 25 mm
	3 kN / 100x100mm
Fire resistance Critical temperature	550 °C

### Geschikte toepassingsgebieden

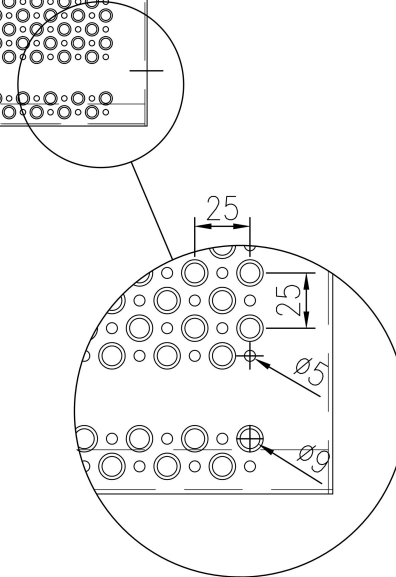
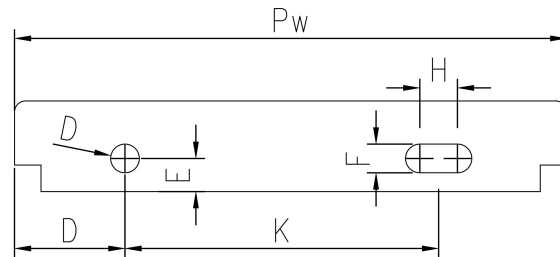
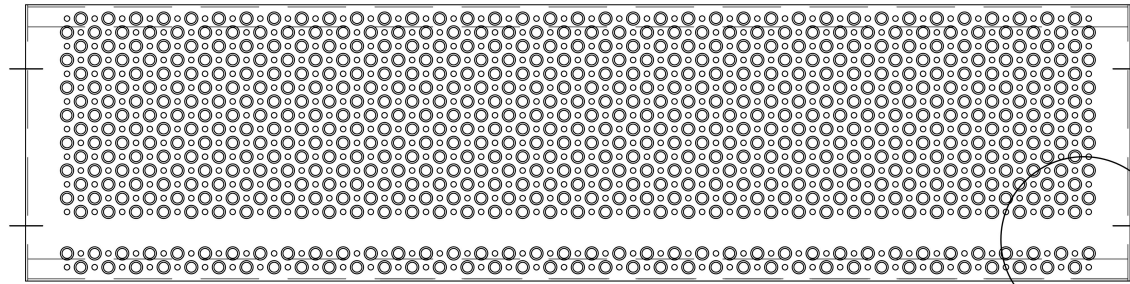
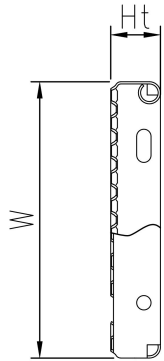
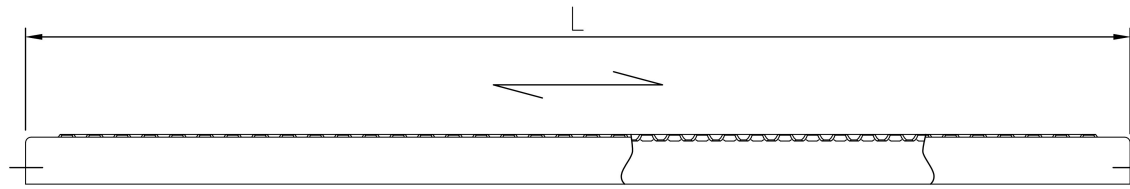
Trappen

## Standaard afmetingen

Lengte (mm)	Breedte (mm)	Hoogte (mm)	Dikte (mm)	Oppervlakte behandeling	Item nummer
800	150	45	2	Thermisch verzinkt	F100590101
900	150	45	2	Thermisch verzinkt	F100600101
1000	150	45	2	Thermisch verzinkt	F100610101
800	200	45	2	Thermisch verzinkt	F100620101
1200	250	58	2	Thermisch verzinkt	F100640101
1000	275	45	2	Thermisch verzinkt	F100650101
800	300	45	2	Thermisch verzinkt	F100660101
900	300	45	2	Thermisch verzinkt	F100670101
1000	300	45	2	Thermisch verzinkt	F100680101
700	225	45	2	Thermisch verzinkt	F100920101
1000	250	45	2	Thermisch verzinkt	F100630101

## Profiel afmetingen

Breedte (Pw) (mm)	Totale hoogte (Ht) (mm)	D (mm)	E (mm)	F (mm)	G (mm)	H (mm)	K (mm)
150		35	15	13	13	17	78
200		45	15	13	13	17	102
225		45	15	13	13	17	127
250		50	15	13	13	17	142
275		62	15	13	13	17	143
300		50	15	13	13	17	192



**PcP** Product name  
OPTIMO Tread BUILD VISUAL O2