



Trinn ACHIL VISUAL 02

Stål 240YP

Synligheten og sikkerheten økes med den blanke forkanten som gjør at overgangen mellom trappetrinnene er tydelig markert. Klassifisert i høyeste skliskikkerhetsklasse R13 i henhold til DIN 51130. Opptrekks- og dreneringshull sørger for å lede bort vann slik at overflaten er tørr og skliskikker. Trinnet leveres med bolthull i endestykker for montering på vangen.



Spesifikasjoner

Sklisikkerhet	R13 = helning >35° iht. DIN 51130
Flange design	Achil [b]
Luftstrøm	20-25 %
Oppressede hull	9 mm
Dreneringshull	5 mm
C-C mønster	25 x 25 mm
	3 kN / 100x100mm
Brand Kritisk temperatur	550 °C

Egnede bruksområder

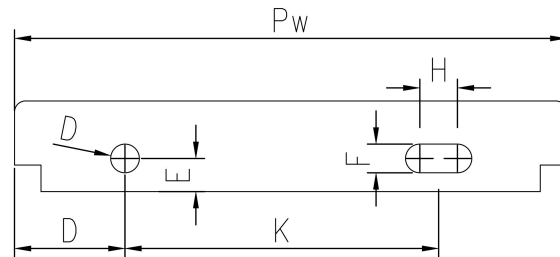
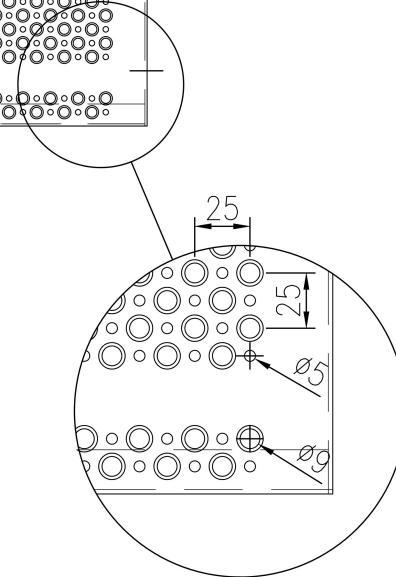
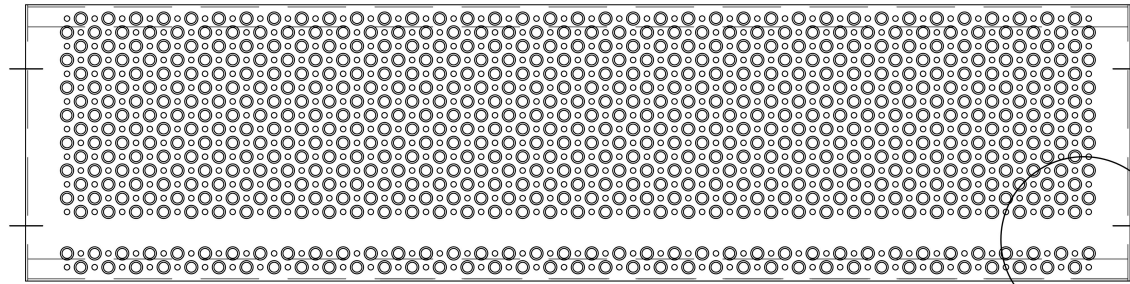
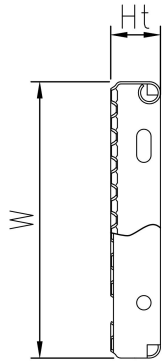
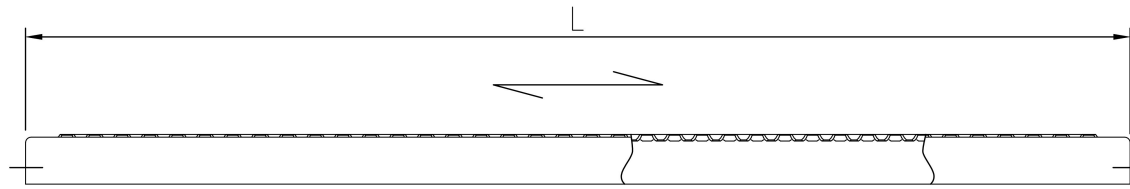
Rettløpstrapper

Standard dimensjoner

Lengde (mm)	Bredde (mm)	Høyde (mm)	Tykkelse (mm)	Overflatebehandling	Lagerstatus	Artikkelnr.
800	150	45	2	Varmgalvanisert	På forespørsel	F100590101
900	150	45	2	Varmgalvanisert	På forespørsel	F100600101
1000	150	45	2	Varmgalvanisert	På forespørsel	F100610101
800	200	45	2	Varmgalvanisert	På forespørsel	F100620101
1200	250	58	2	Varmgalvanisert	På forespørsel	F100640101
1000	275	45	2	Varmgalvanisert	På forespørsel	F100650101
800	300	45	2	Varmgalvanisert	På forespørsel	F100660101
900	300	45	2	Varmgalvanisert	På forespørsel	F100670101
1000	300	45	2	Varmgalvanisert	På forespørsel	F100680101
800	250	45	2	Varmgalvanisert	Lagervare	F101020101
900	200	45	2	Varmgalvanisert	På forespørsel	F102540101
900	250	45	2	Varmgalvanisert	På forespørsel	F102650101
1000	250	45	2	Varmgalvanisert	På forespørsel	F100630101

Endestykke dimensjoner

Bredde (Pw) (mm)	Total høyde (Ht) (mm)	D (mm)	E (mm)	F (mm)	G (mm)	H (mm)	K (mm)
150		35	15	13	13	17	78
200		45	15	13	13	17	102
225		45	15	13	13	17	127
250		50	15	13	13	17	142
275		62	15	13	13	17	143
300		50	15	13	13	17	192



PcP Product name
OPTIMO Tread BUILD VISUAL O2