



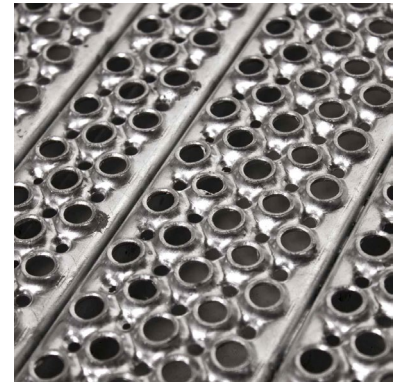
NO. 00126



PcP Corporation A/S

Ydeevnedeklaration

Certificate No. 0200-CPR-8274 v. 2



1. Byggevaretype

Optimo Sikkerhedsrist O2 – 240 YP.

2. Byggevarereidentifikation

Riste med skridsikkert optræksmønster (R13) fremstillet af ståltypen 240 YP. Optræksmønstret har $\varnothing 9$ optræks- og $\varnothing 5$ drænhuller lagt i et kvadratisk mønster. Bredden på paneler er fra 50 til 300 mm og flangehøjden er 32, 38, 45 eller 51 mm. Materialetykkelse er 2 mm.

3. Byggevarens tilsigtede anvendelse

Optimo sikkerhedsrist O2 anvendes fx i platforme og gangbroer. De fysiske belastningskrav skal i hvert tilfælde vurderes i forhold til regler og krav for anvendelsesområdet.

Det er vigtigt, at alle relevante forhold indgår i dimensioneringen, og at risten anvendes som tilsigtet.

I modsat fald kan PcP Corporation A/S ikke påtage sig ansvar for den i pkt. 8 beskrevne ydeevne.

4. Fabrikantens navn og adresse

PcP. Danmark A/S
Sverigesvej 2-4
DK-7480 Vildbjerg

5. Navn og adresse på den bemyndigede repræsentant

Ikke relevant.

6. System til evaluering og kontrol af AVCP

2+

7. Notificeret organ

Bruun Inspektion A/S
Vadgaardsvej 25
DK-6830 Nr. Nebel
Danmark



NO. 00126



8. Deklareret ydeevne

Væsentligste egenskaber	Ydeevne	Harmoniseret teknisk specifikation
Geometriske data	Opfylder kravene til grundlæggende geometriske tolerancer	DS/EN 1090-2
Svejselighed	Materiale er egnet for gængse svejseprocedurer til sort stål	EN 10025 EN/ISO 5817 – kvalitetsniveau C DS/EN 1090-2 EN 1993-1-1 EN 1011-4
Brudsejhed (for bærende stålprodukter) Slagsejhed	Fy min. 240 MPa	EN 1993-1-1 EN 10025
Bæreevne	Specifik statistisk dokumentation	DS/EN 1990 EN 1993-1-1
Udmattelsesstyrke	N/A	N/A
Opførsel under brand	Klasse A1	DS/EN 13501 DS/EN 1993-1-2
Afgivelse af Cadmium og Cadmium-forbindelser	Ikke forekommende	Deklareres efter EU standard for de relevante materialer.
Emission af radioaktivitet	Ikke forekommende	Deklareres efter EU standard for de relevante materialer.
Holdbarhed	Varmgalvaniseret Ubehandlet (NPD)	EN/ISO 1461
Udførelsesklasse (EXC)	EXC 2	DS/EN 1090-1,2; ISO 3834-2
Henvielse til komponentspecifikationen	PcP. Danmark A/S, Teknisk Katalog	

9. Ydeevnen for den byggevare, der er anført i punkt 1 og 2, er i overensstemmelse med den deklarerede ydeevne i punkt 8.

Denne ydeevnedeklaration udstedes på eneansvar af den fabrikant, der er anført i punkt 4. Underskrevet for og på vegne af producenten af:

Vildbjerg, april 2021

Michael Habekost
Teknisk Chef