

Gitterrost 30/30

Stahl 240 YP

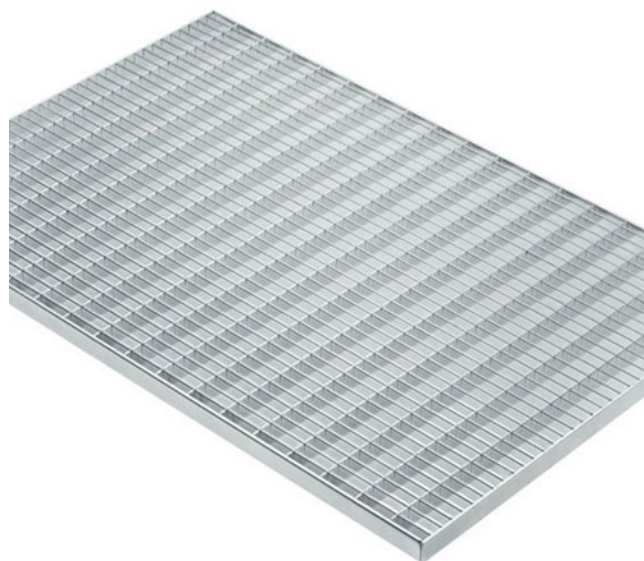
Einpress-Gitterroste nach DIN 24530.

Maschenweite: 30/30 mm

Höhe: 30 mm

Feuerverzinkt nach DIN EN ISO 146

1. Maß = Tragstabmaß (Breite)



Technische Daten

Verdrängungsraum	V10 nach DIN 51130
Abstand zwischen den Tragstäben (Ma)	30 mm
Abstand zwischen den Füllstäben (Mc)	30 mm
Fire resistance Critical temperature	550 °C

Standardabmessungen

Länge (mm)	Breite (mm)	Höhe (mm)	Materialstärke (mm)	Oberflächenbehandlung	Artikelnr.
1000	500	30	2	Feuerverzinkt DIN 1461	F907730101
1000	1000	30	2	Feuerverzinkt DIN 1461	F907740101
1000	1250	30	2	Feuerverzinkt DIN 1461	F907750101
1000	1500	30	2	Feuerverzinkt DIN 1461	F907760101
1000	1000	30	3	Feuerverzinkt DIN 1461	F907770101
1000	1250	30	3	Feuerverzinkt DIN 1461	F907780101
1000	1500	30	3	Feuerverzinkt DIN 1461	F907790101
1200	1000	30	3	Feuerverzinkt DIN 1461	F907830101
600	1000	30	2	Feuerverzinkt DIN 1461	F907860101
700	1000	30	2	Feuerverzinkt DIN 1461	F907900101
800	1000	30	2	Feuerverzinkt DIN 1461	F907920101
800	1000	30	3	Feuerverzinkt DIN 1461	F907930101
900	1000	30	2	Feuerverzinkt DIN 1461	F907970101
500	1000	30	2	Feuerverzinkt DIN 1461	F907850101
1000	1000	30	2	Feuerverzinkt DIN 1461	F907800101