

Stufe ACHIL VISUAL 02

Stahl 240 YP

Zur optimalen Abgrenzung der Stufenvorderkanten im Treppenverlauf durch einen lochfreien Bereich an dunklen, unübersichtlichen Stellen.



Technische Daten

Rutschemmung	R13 = Neigung >35° nach DIN 51130
Verdrängungsraum	V10 nach DIN 51130
Profil-Design	Achil [b]
Luftstrom	20-25 %
Lochungen	9 mm
Entwässerungslochungen	5 mm
C-C Teilung	25 x 25 mm
	3 kN / 100x100mm
Fire resistance Critical temperature	550 °C

Geeignete Anwendungsbereiche

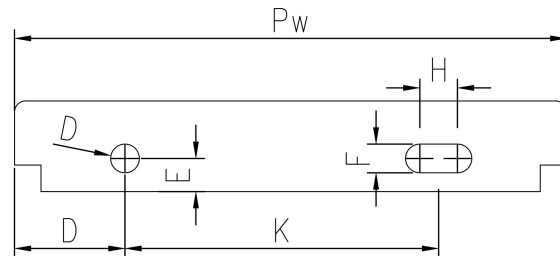
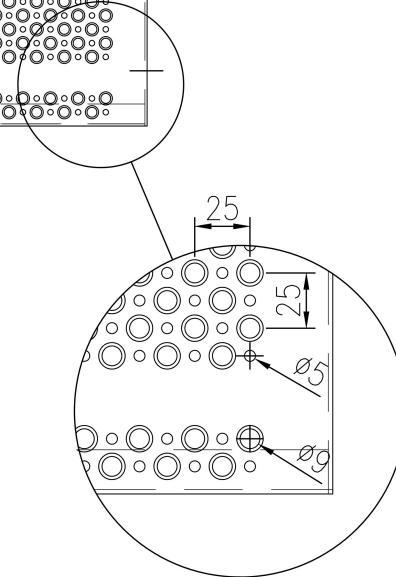
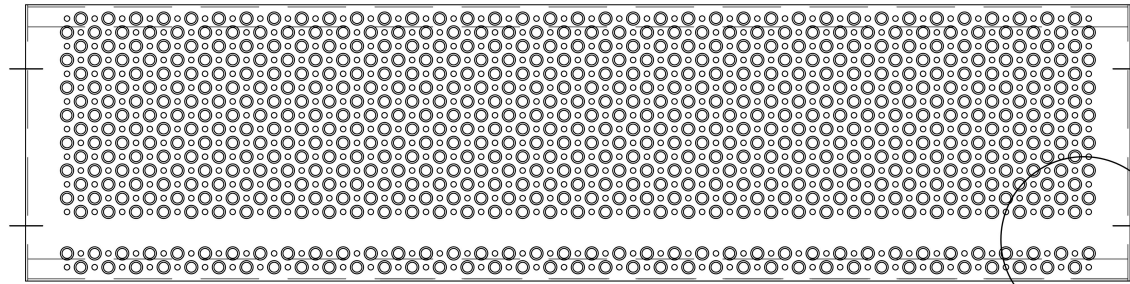
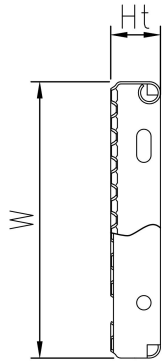
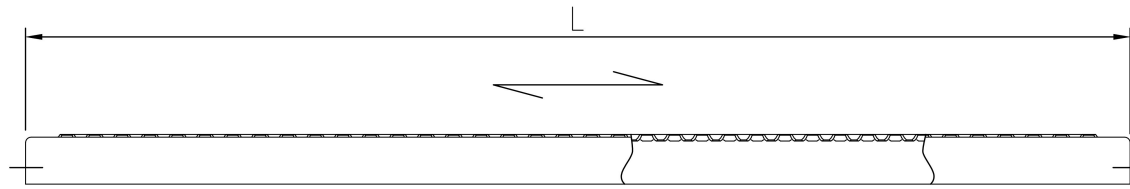
Gerade Treppen

Standardabmessungen

Länge (mm)	Breite (mm)	Höhe (mm)	Materialstärke (mm)	Oberflächenbehandlung	Artikelnr.
800	150	45	2	Feuerverzinkt DIN 1461	F100590101
900	150	45	2	Feuerverzinkt DIN 1461	F100600101
1000	150	45	2	Feuerverzinkt DIN 1461	F100610101
800	200	45	2	Feuerverzinkt DIN 1461	F100620101
1200	250	58	2	Feuerverzinkt DIN 1461	F100640101
1000	275	45	2	Feuerverzinkt DIN 1461	F100650101
800	300	45	2	Feuerverzinkt DIN 1461	F100660101
900	300	45	2	Feuerverzinkt DIN 1461	F100670101
1000	300	45	2	Feuerverzinkt DIN 1461	F100680101
700	225	45	2	Feuerverzinkt DIN 1461	F100920101
900	275	45	2	Feuerverzinkt DIN 1461	F100960101
1000	250	45	2	Feuerverzinkt DIN 1461	F100630101

Profil abmessungen

Breite (Pw) (mm)	Gesamthöhe (Ht) (mm)	D (mm)	E (mm)	F (mm)	G (mm)	H (mm)	K (mm)
150		35	15	13	13	17	78
200		45	15	13	13	17	102
225		45	15	13	13	17	127
250		50	15	13	13	17	142
275		62	15	13	13	17	143
300		50	15	13	13	17	192



PcP Product name
OPTIMO Tread BUILD VISUAL O2