

Schwimmbadsprosse SBS

Edelstahl AISI 316L (V4a-1.4404)

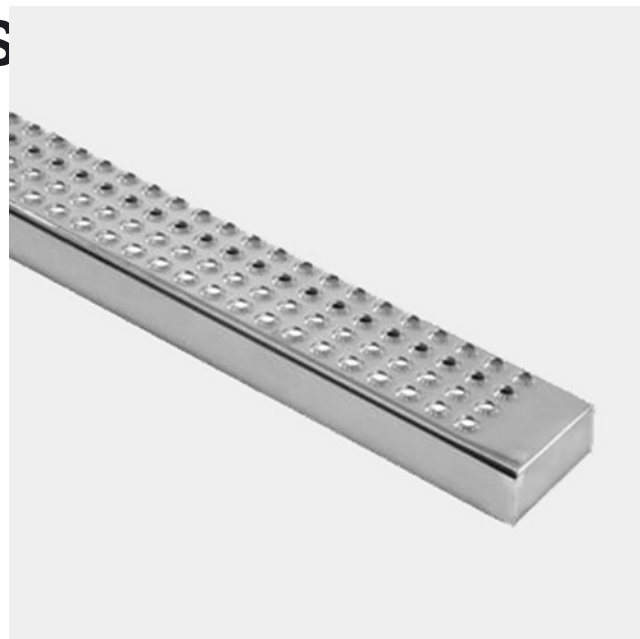
Speziell entwickelt für den Barfußbereich in Schwimmbädern. Durch die rutschmindernd profilierte Düsenlochung (Ø 5 mm) ist ein sicherer Zutritt / Ausstieg aus Schwimmbecken, Bewegungsbädern, Naturteichen und auch zu Sprungtürmen gesichert. Die Klassifizierung der Rutschhemmung nach DIN EN 16165, Anhang A.

Werkstoff-Nr.: V4a-1.4404.

Oberfläche: roh – unbehandelt oder elekt. poliert

Enden geschlossen

Unsere Schwimmbadleitersprossen aus Edelstahl haben eine Länge von 530 x 70 x 26 mm und sind aus Edelstahl V4a-1.4404. Die Oberfläche ist in roh – unbehandelt oder elekt. poliert erhältlich.



Technische Daten

Rutschemmung - natur (roh-unbehandelt)	32° - Bewertungsgruppe C nach DIN EN 16165
Rutschemmung - elektrolytisch poliert	13° - Bewertungsgruppe A nach DIN EN 16165
Rutschemmung - gebeizt	32° - Bewertungsgruppe C nach DIN EN 16165
Rutschemmung - glasperlengestrahlt	33° - Bewertungsgruppe C nach DIN EN 16165
Profil-Design	Tropfenform [d]
Luftstrom	9 %
Lochungen	5 mm
C-C Teilung	15 x 15 mm

Geeignete Anwendungsbereiche

Schwimmbecken

Gerade Treppen

Verwandte Produkte

Schwimmbadsprosse SBS

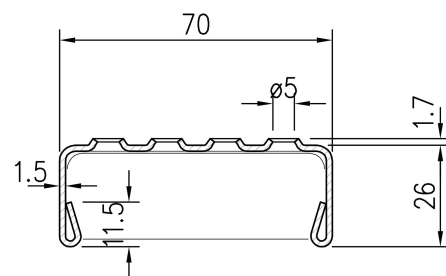
Schwimmbadstufe SBS

Standardabmessungen

Länge (mm)	Breite (mm)	Höhe (mm)	Materialstärke (mm)	Oberflächenbehandlung	Bewertungsgr. (DIN EN 16165)	Artikelnr.
530	70	28	1,5	roh-unbehandelt	C	F131104200
530	70	28	1,5	Elektropoliert	A	F131104242

Andere verfügbare Materialien

Edelstahl AISI 304 (V2a-1.4301)



SCHNITT A-A

