



# Peldaño ACHIL 02

Aluminio 3005-16 H66



## Especificaciones

Directrices PTV	36+ Low Slip Potential
PTV Seco promedio	66
PTV Mojado promedio	50
Capacidad antideslizante	R13 = slope >35° según DIN 51130
Espaciado	V10 según DIN 51130
Tipo de pliegue	Achil [ b ]
Área libre	20-25 %
Agujeros abocardados	9 mm
Agujeros de drenaje	5 mm
Distancia entre centros	25 x 25 mm
Capacidad de carga	1,5 kN / 100 x 100 mm según EN ISO 14122

## Aplicaciones

## Related products

---

Rejilla 02

---

## Productos estandar

Largo (mm)	Ancho (mm)	Altura (mm)	Espesor del material (mm)	Tratamiento	En almacen / En stock	Número de artículo
600	200	58	2,5	Sin tratamiento	Artículo de stock	F100796100

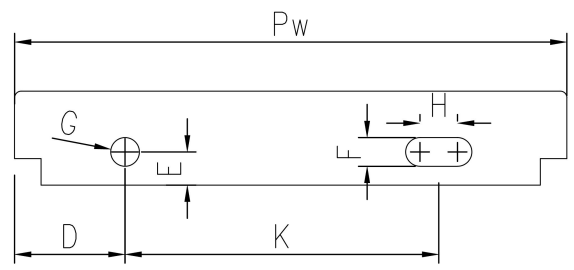
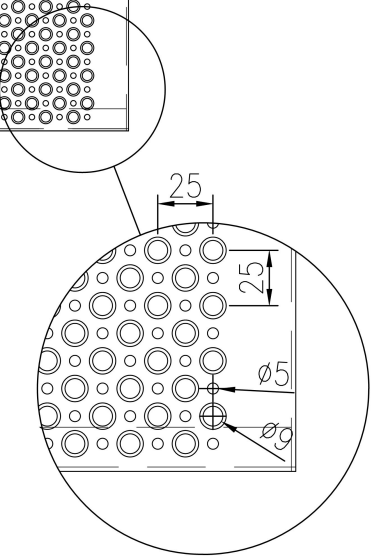
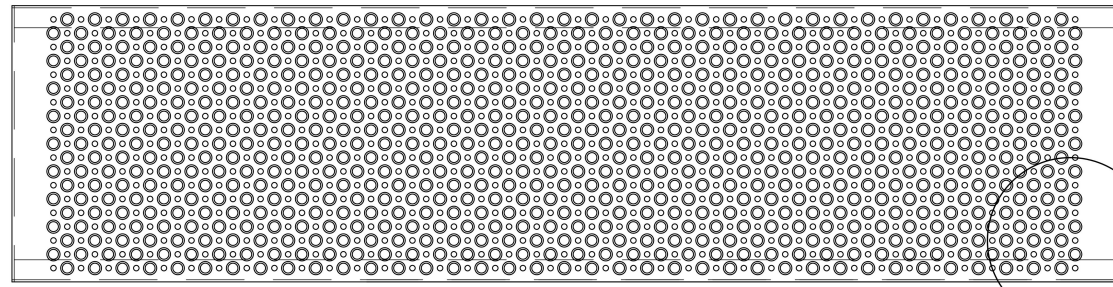
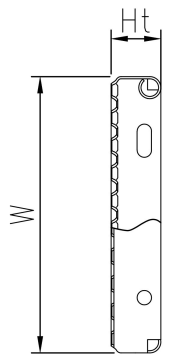
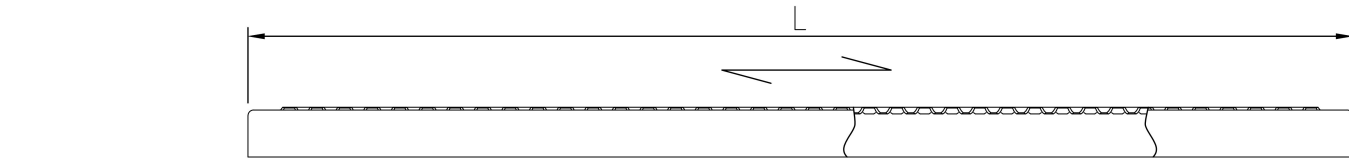
---

## Otros materiales disponibles

---

Hierro 240 YP

---



**PcP** Product name  
OPTIMO Tread ACHIL O2