

# Schwimmbadsprosse SBS

## Edelstahl AISI 316L (V4a-1.4404)

Speziell entwickelt für den Barfußbereich in Schwimmbädern. Durch die rutschmindernd profilierte Düsenlochung ( $\varnothing$  5 mm) ist ein sicherer Zutritt / Ausstieg aus Schwimmbecken, Bewegungsbädern, Naturteichen und auch zu Sprungtürmen gesichert. Die Klassifizierung der Rutschhemmung nach DIN EN 16165, Anhang A.

Werkstoff-Nr.: V4a-1.4404.

Oberfläche: roh – unbehandelt oder elekt. poliert

Enden geschlossen

Unsere Schwimmbadleitersprossen aus Edelstahl haben eine Länge von 530 x 70 x 26 mm und sind aus Edelstahl V4a-1.4404. Die Oberfläche ist in roh – unbehandelt oder elekt. poliert erhältlich.



### Technische Daten

Rutschemmung - natur (roh-unbehandelt)	32° - Bewertungsgruppe C nach DIN EN 16165
Rutschemmung - elektrolytisch poliert	13° - Bewertungsgruppe A nach DIN EN 16165
Rutschemmung - gebeizt	32° - Bewertungsgruppe C nach DIN EN 16165
Rutschemmung - glasperlengestrahlt	33° - Bewertungsgruppe C nach DIN EN 16165
Profil-Design	Tropfenform [ d ]
Luftstrom	9 %
Lochungen	5 mm
C-C Teilung	15 x 15 mm

### Geeignete Anwendungsbereiche

Schwimmbecken

Gerade Treppen

## Verwandte Produkte

---

Schwimmbadsprosse SBS

---

Schwimmbadstufe SBS

---

## Standardabmessungen

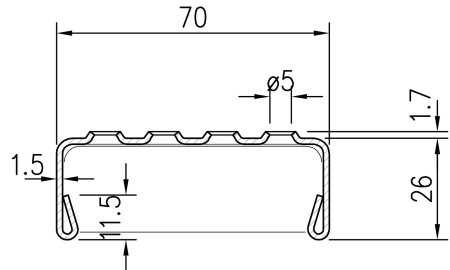
Länge (mm)	Breite (mm)	Höhe (mm)	Materialstärke (mm)	Oberflächenbehandlung	Bewertungsgr. (DIN EN 16165)	Artikelnr.
530	70	28	1,5	roh-unbehandelt	C	F131104200
530	70	28	1,5	Elektropoliert	A	F131104242

## Andere verfügbare Materialien

---

Edelstahl AISI 304 (V2a-1.4301)

---



SCHNITT A-A

