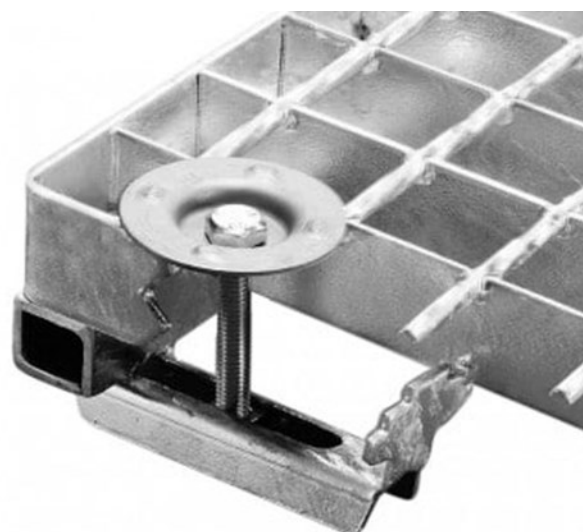




Halteklammer 30/30

Stahl 240 YP

Halteklammern zur Befestigung von Gitterrosten mit der Maschenweite 30/30 aus Stahl mit Tellerbefestigung besteht aus einem Unterteil und einer Tellerbefestigung als Oberteil.



Technische Daten

Verdrängungsraum

V10 nach DIN 51130

Fire resistance Critical temperature

550 °C

