



# Marches D'Escaliers ACHIL VISUAL 02

## Acier 240 YP

Ces marches sont conformes à la classe antidérapante la plus élevée R13 selon la norme DIN 51130. La visibilité et la sécurité sont accrues car le bord non perforé à l'avant peut recevoir de la peinture ou tout autre marquage afin d'augmenter la visibilité des marches.



### Spécifications

Propriété antidérapante	R13 = slope >35° conformément à DIN 51130
Conception de profil	Achil [ b ]
Passage d'air	20-25 %
Trous emboutis	9 mm
Trous de drainage	5 mm
Entraxe des perforations	25 x 25 mm
	3 kN / 100x100mm
Fire resistance Critical temperature	550 °C

### Domaines d'application appropriés

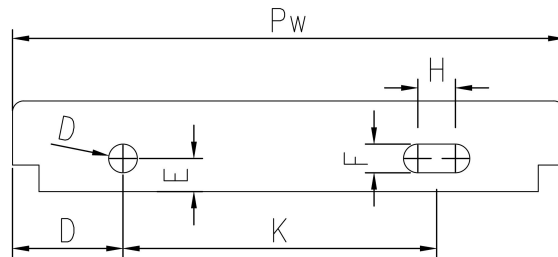
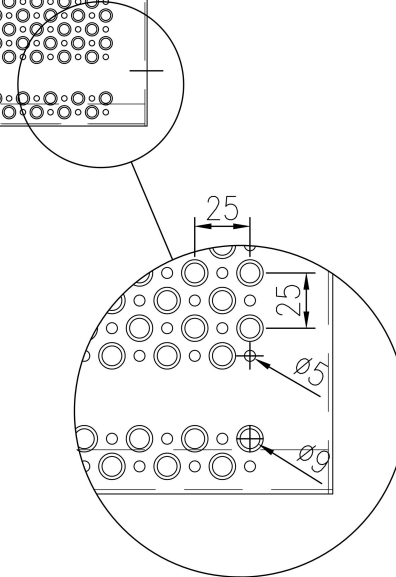
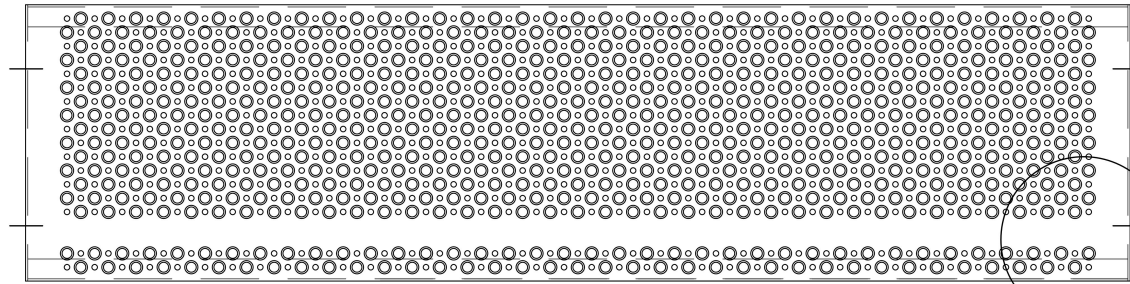
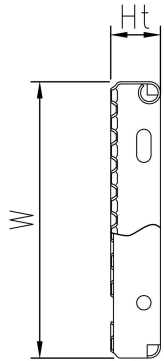
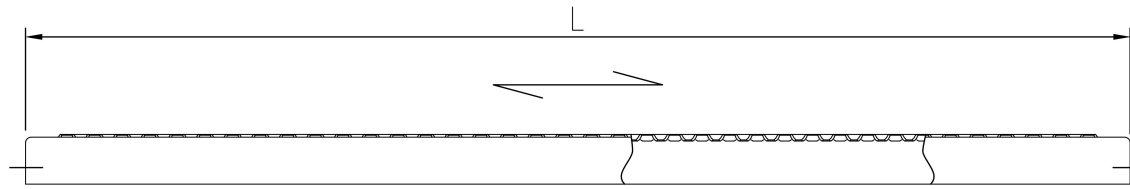
Escaliers droits

## Dimensions standard

Longueur (mm)	Largeur (mm)	Hauteur (mm)	Épaisseur (mm)	Traitement de surface	No. d'article
800	150	45	2	Galvanisé à chaud	F100590101
900	150	45	2	Galvanisé à chaud	F100600101
1000	150	45	2	Galvanisé à chaud	F100610101
800	200	45	2	Galvanisé à chaud	F100620101
1200	250	58	2	Galvanisé à chaud	F100640101
1000	275	45	2	Galvanisé à chaud	F100650101
800	300	45	2	Galvanisé à chaud	F100660101
900	300	45	2	Galvanisé à chaud	F100670101
1000	300	45	2	Galvanisé à chaud	F100680101
700	225	45	2	Galvanisé à chaud	F100920101
1000	250	45	2	Galvanisé à chaud	F100630101

## Dimensions du profil

Largeur (Pw) (mm)	Hauteur totale (Ht) (mm)	D (mm)	E (mm)	F (mm)	G (mm)	H (mm)	K (mm)
150		35	15	13	13	17	78
200		45	15	13	13	17	102
225		45	15	13	13	17	127
250		50	15	13	13	17	142
275		62	15	13	13	17	143
300		50	15	13	13	17	192



**PcP** Product name  
OPTIMO Tread BUILD VISUAL O2