



Steg ACHIL VISUAL 02

Stål 240 YP

Trappsteg med Achil®-design, där rundade kanter ökar styrkan avsevärt och vassa kanter undviks. De tätt placerade hålen ger en jämn yta med god dränering, vilket håller trappstegen torra. Detta, tillsammans med ett fantastiskt halkskydd, gör trappan extremt säker att gå på. Visual innebär att framkanten är markerad med en blank kontrastlinje för ökad säkerhet.



Specifikationer

Halksäkerhet	R13 = lutning >35° enligt DIN 51130
	Achil [b]
Luftgenomsläpp	20-25 %
Uppressade hål	9 mm
Dräneringshål	5 mm
C-C avstånd	25 x 25 mm
	3 kN / 100x100mm
Fire resistance Critical temperature	550 °C

Lämpliga applikationsområden

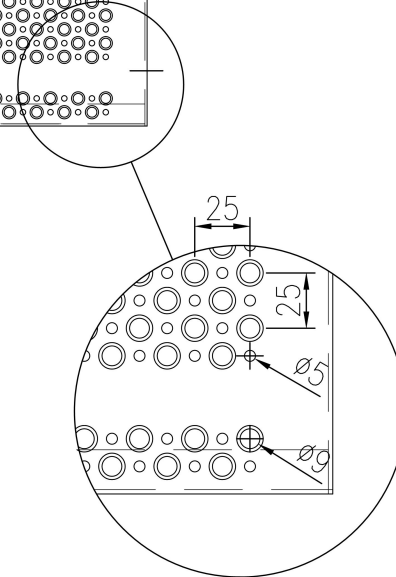
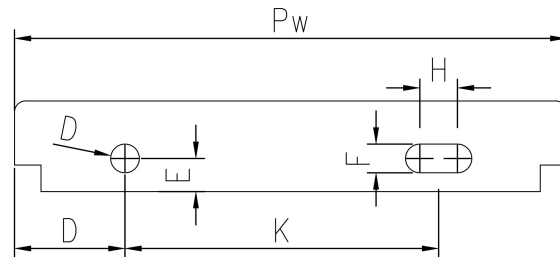
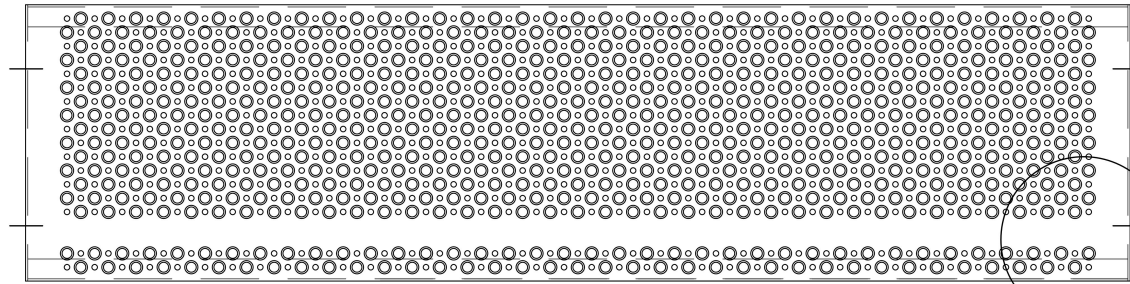
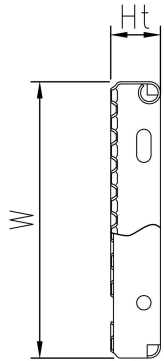
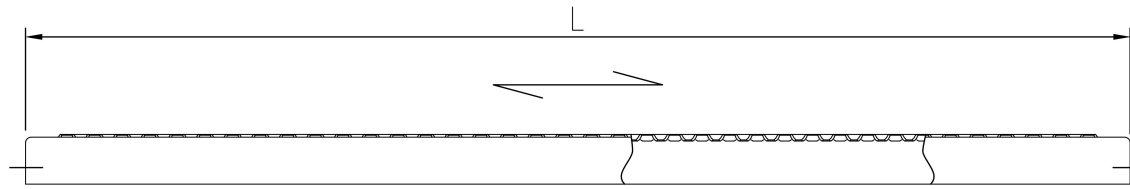
Raka trappor

Standardmått

Längd (mm)	Bredd (mm)	Höjd (mm)	Tjocklek (mm)	Ytbehandling	Artikelnr.
800	150	45	2	Varmförzinkad	F100590101
900	150	45	2	Varmförzinkad	F100600101
1000	150	45	2	Varmförzinkad	F100610101
800	200	45	2	Varmförzinkad	F100620101
1200	250	58	2	Varmförzinkad	F100640101
1000	275	45	2	Varmförzinkad	F100650101
800	300	45	2	Varmförzinkad	F100660101
900	300	45	2	Varmförzinkad	F100670101
1000	300	45	2	Varmförzinkad	F100680101
1000	250	45	2	Varmförzinkad	F100630101

Endeplate dimension

Bredd (Pw) (mm)	Total höjd (Ht) (mm)	D (mm)	E (mm)	F (mm)	G (mm)	H (mm)	K (mm)
150		35	15	13	13	17	78
200		45	15	13	13	17	102
225		45	15	13	13	17	127
250		50	15	13	13	17	142
275		62	15	13	13	17	143
300		50	15	13	13	17	192



PcP Product name
OPTIMO Tread BUILD VISUAL O2