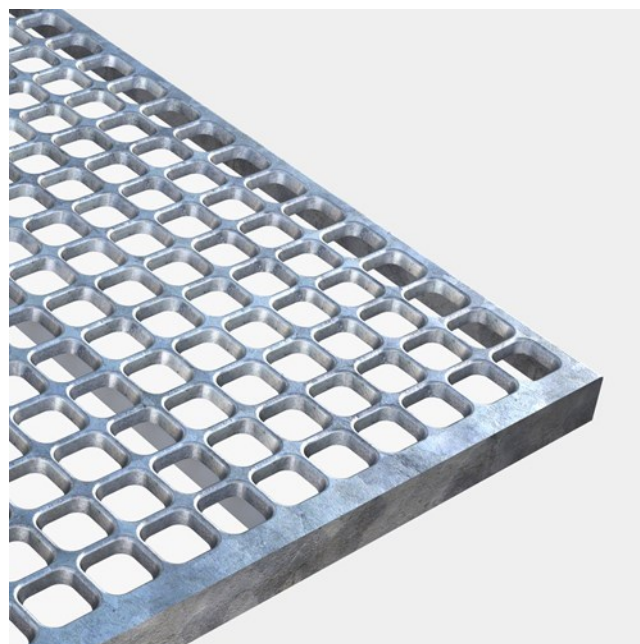




Blechprofilroste Glatt

Stahl

Das geringe Gewicht und hoher Festigkeit ist es eine geeignete und kostengünstige Lösung für den Stahl- und Anlagenbau sowie die Bauindustrie & Lebensmittel- und Getränkeindustrie.



Technische Daten

Luftstrom	50-56 %
Entwässerungslochungen	34x34 mm
C-C Teilung	43,5 x 43,5 mm
Fire resistance Critical temperature	550 °C

Zubehör

Halteklammeroberteil MA44/Cube

Halteklammerunterteil

Verwandte Produkte

Halteklammeroberteil MA44/Cube

Halteklammerunterteil

Blechprofilroste Oyster

Blechprofilrost Dimpel

Blechprofilroste Round

Andere verfügbare Materialien

Edelstahl
