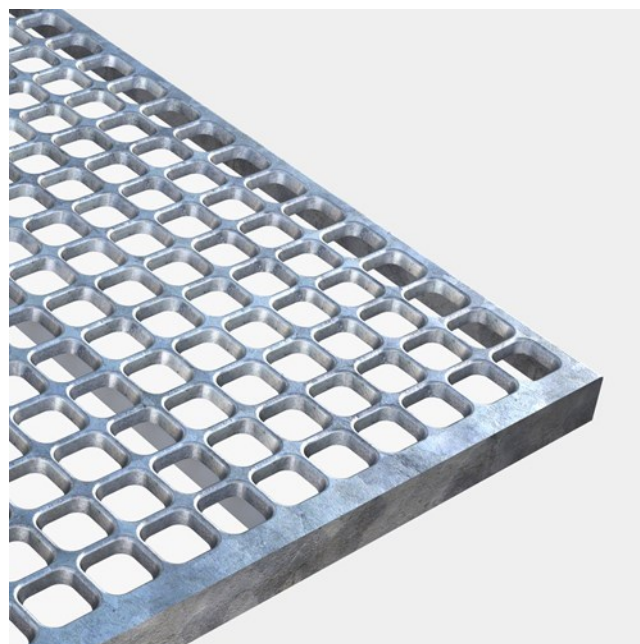




Rist Plain

Stål 240 YP

CUBE™-rister med utstansede hull har et godt forhold mellom styrke og vekt, slik at styrken beholdes selv om vekten reduseres. Jo større spenn, desto lavere vekt – sammenlignet med trykklåste rister. CUBE™-risten kan produseres i tre designvarianter avhengig av hvor stor grad av sklisikkerhet man ønsker. CUBE™-rister anbefales i byggebransjen og i bransjer der hygiene og høy luft- eller væskegjennomstrømning er påkrevd.



Spesifikasjoner

Luftstrøm	50-56 %
Dreneringshull	34x34 mm
C-C mønster	43,5 x 43,5 mm
Kulekrav	35 mm iht. EN ISO 14122-2
Brand Kritisk temperatur	550 °C

Tilbehør

Tilbehør Toppklips MA44/Cube

Tilbehør Bunnklips CUBE

Relaterte produkter

Tilbehør Toppklips MA44/Cube

Tilbehør Bunnklips CUBE

Rist Oyster

Rist Dimple

Rist Round

Panel Plain

Standard dimensjoner

Artikkelnr.

F972000200

Andre tilgjengelige materialer

Rustfritt stål
