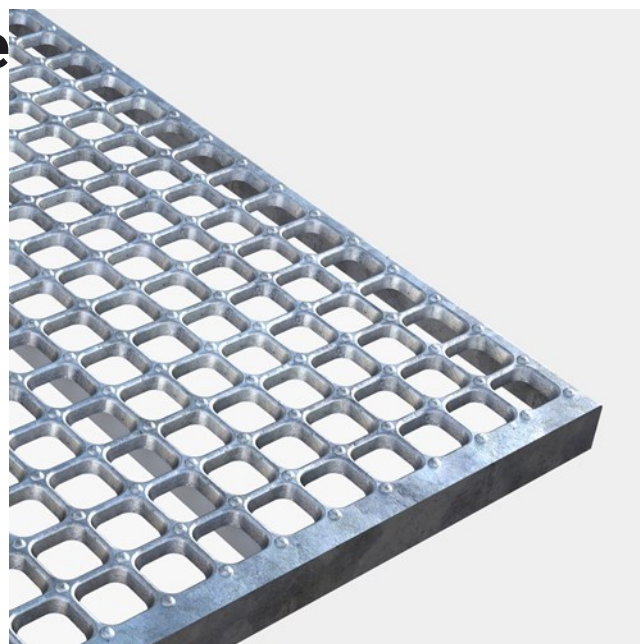




Veiligheidsrooster Dimple

Staal 240 YP

Geperforeerde maasroosters CUBE™ hebben een optimale balans tussen gewicht en sterkte, hierdoor behoudt het rooster zijn sterkte maar wordt het gewicht sterk gereduceerd. Hoe groter de overspanning, hoe lager het gewicht in verhouding is tot het traditionele maasrooster. Het CUBE™ maasrooster kan worden geproduceerd in 3 uitvoeringen afhankelijk van de gewenste vorm van antislip. CUBE™ maasroosters worden aanbevolen voor toepassingen in de constructie en industriële bouw waar een hoge lucht- of vloeistof doorlaat gewenst is.



Specificaties

Luchtstroom	50-56 %
Afvoergaten	34x34 mm
Matrix antislipgaten	43,5 x 43,5 mm
Ballproof	35 mm volgens EN ISO 14122-2
Fire resistance Critical temperature	550 °C

Gerelateerde producten

Veiligheidsrooster Plain

Veiligheidsrooster Oyster

Veiligheidsrooster Round

Profiel Dimple

Andere beschikbare materialen

Roestvaststaal
