



Marches D'Escaliers ACHIL 02

Aluminium 3005-16 H66

Les marches Optimo® Achil Aluminium combinent toutes les caractéristiques qualitatives des marches Achil en acier galvanisé avec un poids propre fortement réduit. Grâce à l'utilisation d'aluminium 3005-16 H66, les marches sont également extrêmement résistantes à l'eau de mer et sont donc idéales pour une utilisation dans la construction navale, l'offshore ou les industries de transformation du poisson, par exemple.



Spécifications

| | |
|--------------------------|---|
| Propriété antidérapante | R13 = slope >35° conformément à DIN 51130 |
| Conception de profil | Achil [b] |
| Passage d'air | 20-25 % |
| Trous emboutis | 9 mm |
| Trous de drainage | 5 mm |
| Entraxe des perforations | 25 x 25 mm |
| Charge admissible | 1,5 kN / 100 x 100 mm conformément à EN ISO 14122 |

Domaines d'application appropriés

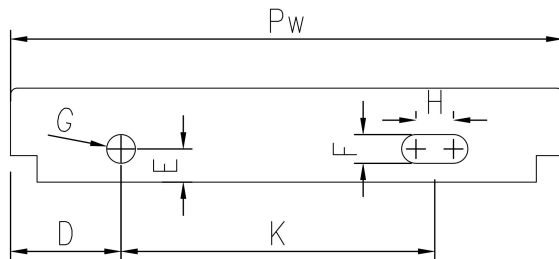
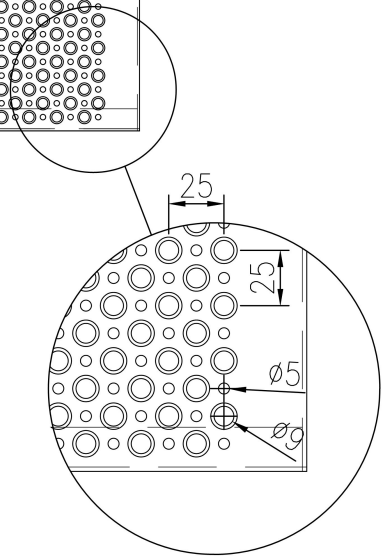
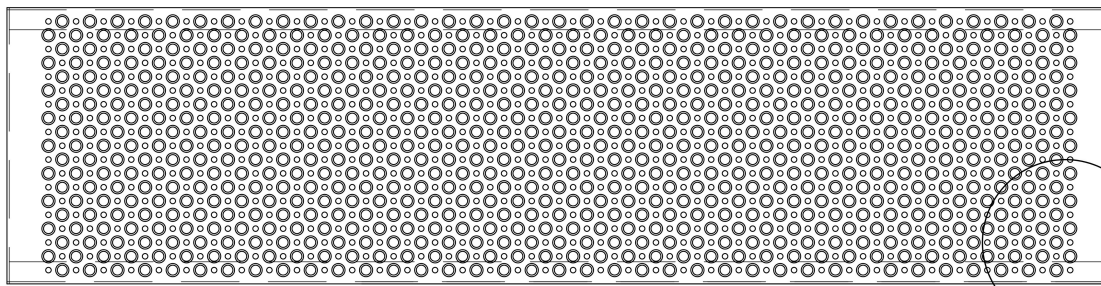
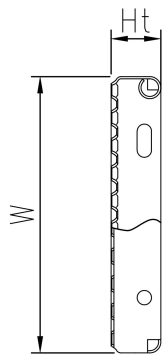
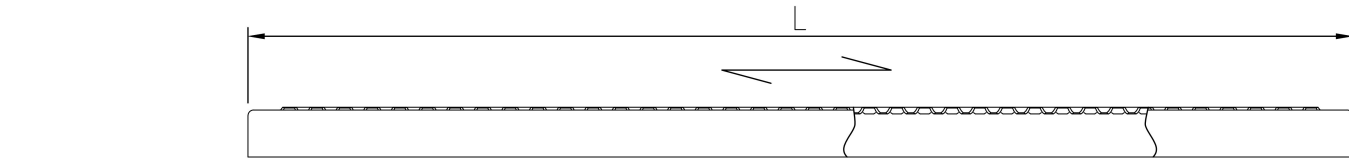
Escaliers droits

Dimensions standard

| Longueur (mm) | Largeur (mm) | Hauteur (mm) | Épaisseur (mm) | Traitement de surface | | No. d'article |
|---------------|--------------|--------------|----------------|-----------------------|------------------|---------------|
| 600 | 200 | 58 | 2,5 | Nettoyé | Article en stock | F100796160 |
| 800 | 200 | 58 | 2,5 | Nettoyé | Article en stock | F100806160 |
| 1000 | 200 | 58 | 2,5 | Nettoyé | | F100816160 |
| 800 | 225 | 58 | 2,5 | Nettoyé | Article en stock | F100836160 |
| 1000 | 225 | 58 | 2,5 | Nettoyé | | F100846160 |
| 800 | 250 | 58 | 2,5 | Nettoyé | | F100876160 |
| 1000 | 250 | 58 | 2,5 | Nettoyé | | F100886160 |
| 900 | 200 | 58 | 2,5 | Nettoyé | | F100906160 |
| 900 | 225 | 58 | 2,5 | Nettoyé | | F100916160 |
| 900 | 250 | 58 | 2,5 | Nettoyé | Article en stock | F100976160 |

Autres matériaux disponibles

Acier 240 YP



Product name
OPTIMO Tread ACHIL O2