



# Stufe ACHIL 02

## Stahl 240 YP

PcP Sicherheitsstufen Typ 02-Achil® aus 2 mm Stahlblech feuerverzinkt, gesamte Oberfläche rutschhemmend nach Bewertungsgruppe R13, mit seitlichen Anschraubblaschen.



### Technische Daten

Rutschemmung	R13 = Neigung >35° nach DIN 51130
Verdrängungsraum	V10 nach DIN 51130
Profil-Design	Achil [ b ]
Luftstrom	20-25 %
Lochungen	9 mm
Entwässerungslochungen	5 mm
C-C Teilung	25 x 25 mm
	3 kN / 100x100mm
Fire resistance Critical temperature	550 °C

### Geeignete Anwendungsbereiche

Gerade Treppen

## Besondere Anwendungsbereiche

Plattformen und Treppen für Tribünensysteme - Deutschland

Gehwege und Treppen - ImageWharf - Amsterdam, Netherlands

## Verwandte Produkte

Stufenpaneele ACHIL O2

Blechprofile O2

Blechprofilroste O2

Stufe ACHIL HIGH VISIBILITY O2

Stufe ACHIL VISUAL O2

## Standardabmessungen

Länge (mm)	Breite (mm)	Höhe (mm)	Materialstärke (mm)	Oberflächenbehandlung	Gewicht (kg)	Artikelnr.
500	150	45	2	Feuerverzinkt DIN 1461	2,70	F100010101
600	150	45	2	Feuerverzinkt DIN 1461	3,20	F100020101
700	150	45	2	Feuerverzinkt DIN 1461	3,70	F100030101
800	150	45	2	Feuerverzinkt DIN 1461	4,20	F100040101
900	150	45	2	Feuerverzinkt DIN 1461	4,70	F100050101
1000	150	45	2	Feuerverzinkt DIN 1461	5,10	F100060101
1100	150	58	2	Feuerverzinkt DIN 1461	5,80	F100070101
1200	150	58	2	Feuerverzinkt DIN 1461	6,30	F100080101
1300	150	58	2	Feuerverzinkt DIN 1461	6,80	F100090101
1500	150	58	2	Feuerverzinkt DIN 1461	7,90	F100100101
400	200	45	2	Feuerverzinkt DIN 1461	2,60	F100110101
500	200	45	2	Feuerverzinkt DIN 1461	3,10	F100120101
600	200	45	2	Feuerverzinkt DIN 1461	3,70	F100130101
700	200	45	2	Feuerverzinkt DIN 1461	4,20	F100140101
800	200	45	2	Feuerverzinkt DIN 1461	4,80	F100150101
900	200	45	2	Feuerverzinkt DIN 1461	5,30	F100160101
1000	200	45	2	Feuerverzinkt DIN 1461	5,90	F100170101
1100	200	58	2	Feuerverzinkt DIN 1461	7,10	F100180101
1200	200	58	2	Feuerverzinkt DIN 1461	7,70	F100190101
1500	200	58	2	Feuerverzinkt DIN 1461	9,40	F100200101
400	225	45	2	Feuerverzinkt DIN 1461	2,80	F100210101
500	225	45	2	Feuerverzinkt DIN 1461	3,30	F100220101
600	225	45	2	Feuerverzinkt DIN 1461	3,90	F100230101
700	225	45	2	Feuerverzinkt DIN 1461	4,50	F100240101
800	225	45	2	Feuerverzinkt DIN 1461	5,10	F100250101
900	225	45	2	Feuerverzinkt DIN 1461	5,70	F100260101
1000	225	45	2	Feuerverzinkt DIN 1461	6,20	F100270101
1100	225	58	2	Feuerverzinkt DIN 1461	7,50	F100280101
1200	225	58	2	Feuerverzinkt DIN 1461	8,10	F100290101
1500	225	58	2	Feuerverzinkt DIN 1461	10,00	F100300101
500	250	45	2	Feuerverzinkt DIN 1461	3,60	F100310101
600	250	45	2	Feuerverzinkt DIN 1461	4,20	F100320101
700	250	45	2	Feuerverzinkt DIN 1461	4,80	F100330101
800	250	45	2	Feuerverzinkt DIN 1461	5,40	F100340101
900	250	45	2	Feuerverzinkt DIN 1461	6,00	F100350101
1000	250	45	2	Feuerverzinkt DIN 1461	6,60	F100360101

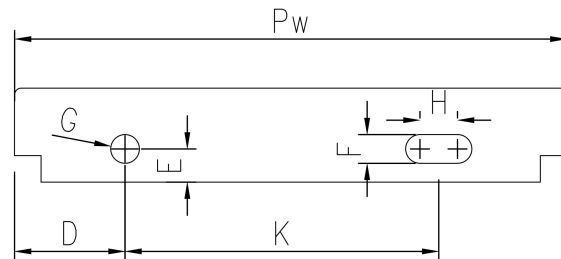
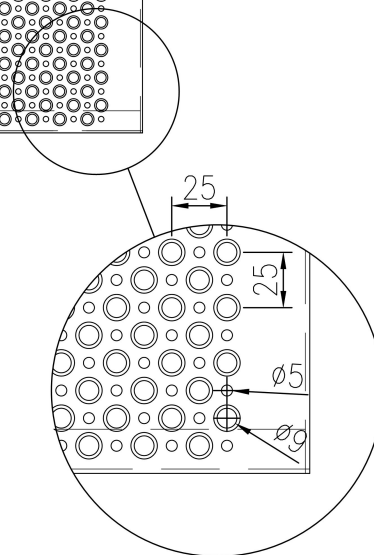
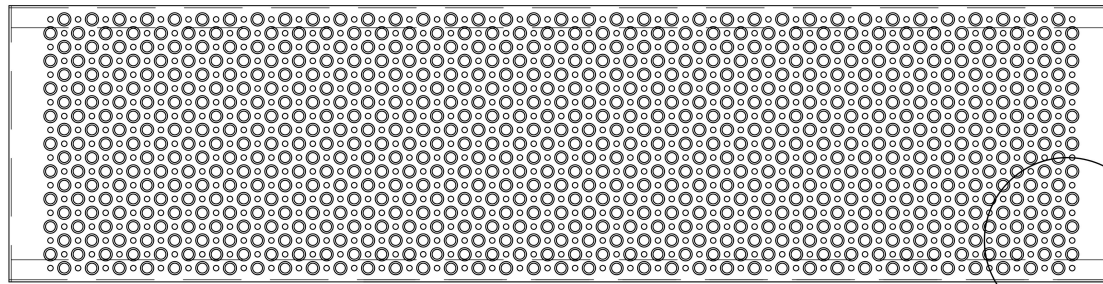
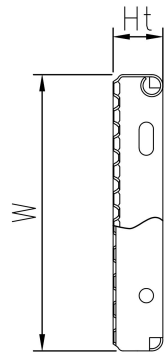
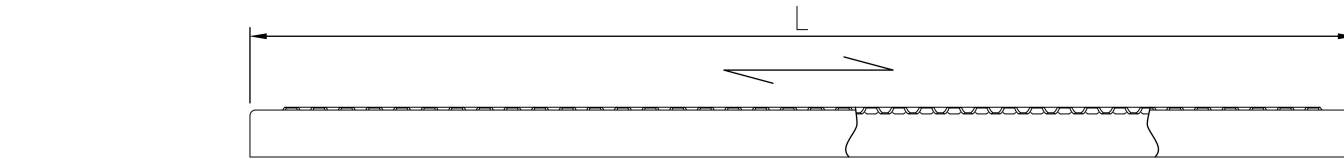
1100	250	58	2	Feuerverzinkt DIN 1461	7,90	F100370101
1200	250	58	2	Feuerverzinkt DIN 1461	8,20	F100380101
1300	250	58	2	Feuerverzinkt DIN 1461	8,60	F100390101
1500	250	58	2	Feuerverzinkt DIN 1461	10,50	F100400101
600	275	45	2	Feuerverzinkt DIN 1461	4,40	F100410101
700	275	45	2	Feuerverzinkt DIN 1461	5,00	F100420101
800	275	45	2	Feuerverzinkt DIN 1461	5,70	F100430101
900	275	45	2	Feuerverzinkt DIN 1461	6,30	F100440101
1000	275	45	2	Feuerverzinkt DIN 1461	7,00	F100450101
1100	275	58	2	Feuerverzinkt DIN 1461	8,30	F100460101
1200	275	58	2	Feuerverzinkt DIN 1461	9,00	F100470101
1300	275	58	2	Feuerverzinkt DIN 1461	9,40	F100480101
1500	275	58	2	Feuerverzinkt DIN 1461	11,10	F100490101
600	300	45	2	Feuerverzinkt DIN 1461	4,60	F100500101
700	300	45	2	Feuerverzinkt DIN 1461	5,30	F100510101
800	300	45	2	Feuerverzinkt DIN 1461	6,00	F100520101
900	300	45	2	Feuerverzinkt DIN 1461	6,70	F100530101
1000	300	45	2	Feuerverzinkt DIN 1461	7,40	F100540101
1100	300	58	2	Feuerverzinkt DIN 1461	8,70	F100550101
1200	300	58	2	Feuerverzinkt DIN 1461	9,40	F100560101
1500	300	58	2	Feuerverzinkt DIN 1461	11,60	F100580101
1300	300	58	2	Feuerverzinkt DIN 1461	9,90	F100570101
400	150	45	2	Feuerverzinkt DIN 1461	2,20	F100000101

### Profil abmessungen

Breite (Pw) (mm)	Gesamthöhe (Ht) (mm)	D (mm)	E (mm)	F (mm)	G (mm)	H (mm)	K (mm)
150		35	15	13	13	17	78
200		45	15	13	13	17	102
225		45	15	13	13	17	127
250		50	15	13	13	17	142
275		62	15	13	13	17	143
300		50	15	13	13	17	192

### Andere verfügbare Materialien

Aluminium 3005-16 H66



PcP

Product name  
OPTIMO Tread ACHIL O2