



Trin ACHIL 02

Stål 240 YP

Klassificeret i højeste skridsikkerhedsklasse R13 i henhold til DIN 51130. Optrækshuller og drænhullerne sørger for at bortlede vand, så overfladen fremtræder tør og skridsikker. De oprullede flanger giver trinnet en høj bæreevne, samt beskytter fodtøj og skarpe kanter undgå. Trappetrinnet leveres med bolthuller i endestykker for montering på vangerne.

Fåes også ubehandlet.



Specifikationer

Skridsikkerhed	R13 = hældning >35° iht. DIN 51130
Flange design	Achil [b]
Friareal	20-25 %
Optrækshuller	ø9 mm
Drænhuller	ø5 mm
C-C grid	25 x 25 mm
Bæreevne iht. Eurocodes 199x	3 kN på 100x100mm
Brand Kritisk temperatur	550 °C

Egnede anvendelsesområder

Ligeløbstrapper

Industri - Maskinfabriker, fødevarerindustri, kemisk industri og rensningsanlæg

Byggeri - Bolig, kontor og byggepladser

Energi - Kraftvarmeværker, Vindmøller

Transport - Togstationer, jernbaneanlæg, cykel- og gangbroer

Udvalgte projekter

Letvægtsplatforme og -trapper til tribunesystemer - Tyskland

Offentlige trapper, reposer og adgangsveje - HMS Gallipoli - Portsmouth, England

Gangveje og trapper - ImageWharf - Amsterdam, Netherlands

Relaterede produkter

Svejsetrin ACHIL O2

Panel O2

Rist O2

Trin ACHIL VISUAL O2

Trin BUILD VISUAL O2

Standard dimensioner

L (mm)	B (mm)	H (mm)	T (mm)	Overfladebehandling	Vægt (kg)	Lagerstatus	Varenr.
500	150	45	2	Varmgalvaniseret	2,70	Lagervare	F100010101
600	150	45	2	Varmgalvaniseret	3,20	Lagervare	F100020101
700	150	45	2	Varmgalvaniseret	3,70	Lagervare	F100030101
800	150	45	2	Varmgalvaniseret	4,20	Lagervare	F100040101
900	150	45	2	Varmgalvaniseret	4,70	Lagervare	F100050101
1000	150	45	2	Varmgalvaniseret	5,10	Lagervare	F100060101
1100	150	58	2	Varmgalvaniseret	5,80	Lagervare	F100070101
1200	150	58	2	Varmgalvaniseret	6,30	Lagervare	F100080101
1300	150	58	2	Varmgalvaniseret	6,80	Lagervare	F100090101
1500	150	58	2	Varmgalvaniseret	7,90	Lagervare	F100100101
400	200	45	2	Varmgalvaniseret	2,60	Lagervare	F100110101
500	200	45	2	Varmgalvaniseret	3,10	Lagervare	F100120101
600	200	45	2	Varmgalvaniseret	3,70	Lagervare	F100130101
700	200	45	2	Varmgalvaniseret	4,20	Lagervare	F100140101
800	200	45	2	Varmgalvaniseret	4,80	Lagervare	F100150101
900	200	45	2	Varmgalvaniseret	5,30	Lagervare	F100160101
1000	200	45	2	Varmgalvaniseret	5,90	Lagervare	F100170101
1100	200	58	2	Varmgalvaniseret	7,10	Lagervare	F100180101
1200	200	58	2	Varmgalvaniseret	7,70	Lagervare	F100190101
1500	200	58	2	Varmgalvaniseret	9,40	Lagervare	F100200101
400	225	45	2	Varmgalvaniseret	2,80	Lagervare	F100210101
500	225	45	2	Varmgalvaniseret	3,30	Lagervare	F100220101
600	225	45	2	Varmgalvaniseret	3,90	Lagervare	F100230101
700	225	45	2	Varmgalvaniseret	4,50	Lagervare	F100240101
800	225	45	2	Varmgalvaniseret	5,10	Lagervare	F100250101
900	225	45	2	Varmgalvaniseret	5,70	Lagervare	F100260101
1000	225	45	2	Varmgalvaniseret	6,20	Lagervare	F100270101
1100	225	58	2	Varmgalvaniseret	7,50	Lagervare	F100280101
1200	225	58	2	Varmgalvaniseret	8,10	Lagervare	F100290101
1500	225	58	2	Varmgalvaniseret	10,00	Lagervare	F100300101
500	250	45	2	Varmgalvaniseret	3,60	Lagervare	F100310101
600	250	45	2	Varmgalvaniseret	4,20	Lagervare	F100320101
700	250	45	2	Varmgalvaniseret	4,80	Lagervare	F100330101
800	250	45	2	Varmgalvaniseret	5,40	Lagervare	F100340101
900	250	45	2	Varmgalvaniseret	6,00	Lagervare	F100350101

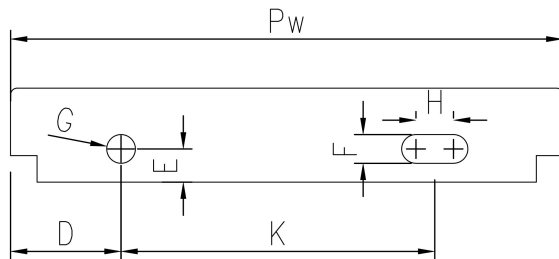
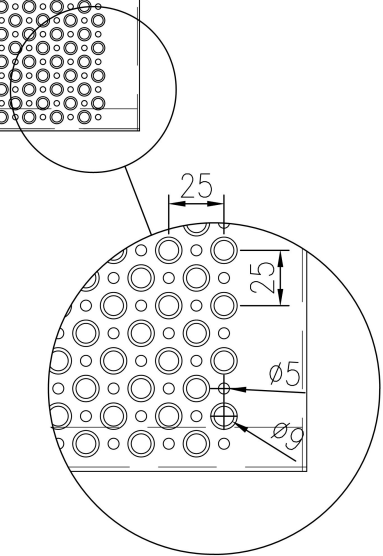
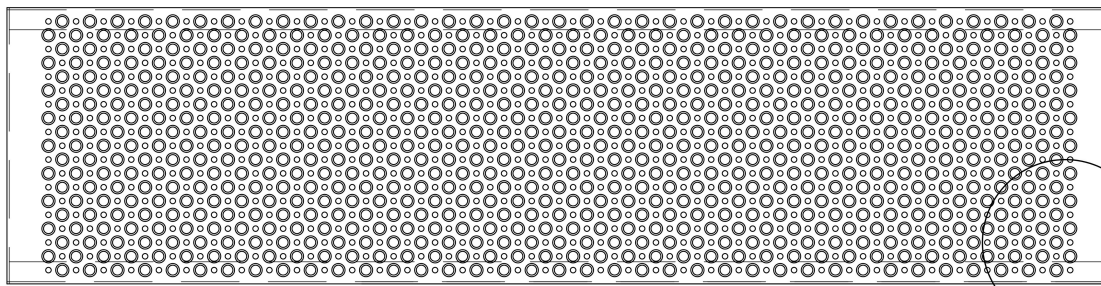
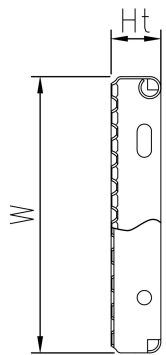
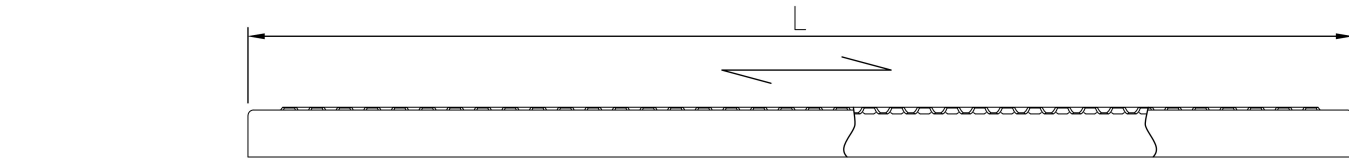
1000	250	45	2	Varmgalvaniseret	6,60	Lagervare	F100360101
1100	250	58	2	Varmgalvaniseret	7,90	Lagervare	F100370101
1200	250	58	2	Varmgalvaniseret	8,20	Lagervare	F100380101
1300	250	58	2	Varmgalvaniseret	8,60	Lagervare	F100390101
1500	250	58	2	Varmgalvaniseret	10,50	Lagervare	F100400101
600	275	45	2	Varmgalvaniseret	4,40	Lagervare	F100410101
700	275	45	2	Varmgalvaniseret	5,00	Lagervare	F100420101
800	275	45	2	Varmgalvaniseret	5,70	Lagervare	F100430101
900	275	45	2	Varmgalvaniseret	6,30	Lagervare	F100440101
1000	275	45	2	Varmgalvaniseret	7,00	Lagervare	F100450101
1100	275	58	2	Varmgalvaniseret	8,30	Lagervare	F100460101
1200	275	58	2	Varmgalvaniseret	9,00	Lagervare	F100470101
1300	275	58	2	Varmgalvaniseret	9,40	Lagervare	F100480101
1500	275	58	2	Varmgalvaniseret	11,10	Lagervare	F100490101
600	300	45	2	Varmgalvaniseret	4,60	Lagervare	F100500101
700	300	45	2	Varmgalvaniseret	5,30	Lagervare	F100510101
800	300	45	2	Varmgalvaniseret	6,00	Lagervare	F100520101
900	300	45	2	Varmgalvaniseret	6,70	Lagervare	F100530101
1000	300	45	2	Varmgalvaniseret	7,40	Lagervare	F100540101
1100	300	58	2	Varmgalvaniseret	8,70	Lagervare	F100550101
1200	300	58	2	Varmgalvaniseret	9,40	Lagervare	F100560101
1500	300	58	2	Varmgalvaniseret	11,60	Lagervare	F100580101
1300	300	58	2	Varmgalvaniseret	9,90	Lagervare	F100570101
400	150	45	2	Varmgalvaniseret	2,20	Lagervare	F100000101

Dimensioner på endeplade

Bredde (Pw) (mm)	Total højde (Ht) (mm)	D (mm)	E (mm)	F (mm)	G (mm)	H (mm)	K (mm)
150		35	15	13	13	17	78
200		45	15	13	13	17	102
225		45	15	13	13	17	127
250		50	15	13	13	17	142
275		62	15	13	13	17	143
300		50	15	13	13	17	192

Andre tilgængelige materialer

Aluminium 3005-16 H66



PcP Product name
OPTIMO Tread ACHIL O2