



Trin ACHIL VISUAL 02

Stål 240 YP

Synligheden og sikkerheden øges med den blanke forkant, så overgange mellem trappetrin er tydeligt markeret. Klassificeret i højeste skridsikkerhedsklasse R13 i henhold til DIN 51130. Optrækshuller og drænhullerne sørger for at bortlede vand, så overfladen fremtræder tør og skridsikker. De oprullede flanger giver trinnet en høj bæreevne, samt beskytter fodtøj og skarpe kanter undgåes. Trinnet leveres med bolthuller i endestykker for montering på vangerne.



Specifikationer

Skridsikkerhed	R13 = hældning >35° iht. DIN 51130
Flange design	Achil [b]
Friareal	20-25 %
Optrækshuller	ø9 mm
Drænhuller	ø5 mm
C-C grid	25 x 25 mm
Bæreevne iht. Eurocodes 199x	3 kN på 100x100mm
Brand Kritisk temperatur	550 °C

Egnede anvendelsesområder

Ligeløbstrapper

Industri - Maskinfabrikker, fødevarerindustri, kemisk industri og rensningsanlæg

Byggeri - Bolig, kontor og byggepladser

Energi - Kraftvarmeværker, Vindmøller

Transport - Togstationer, jernbaneanlæg, cykel- og gangbroer

Relaterede produkter

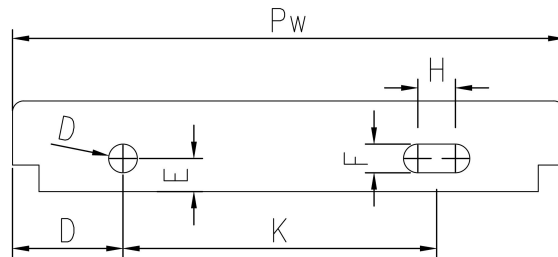
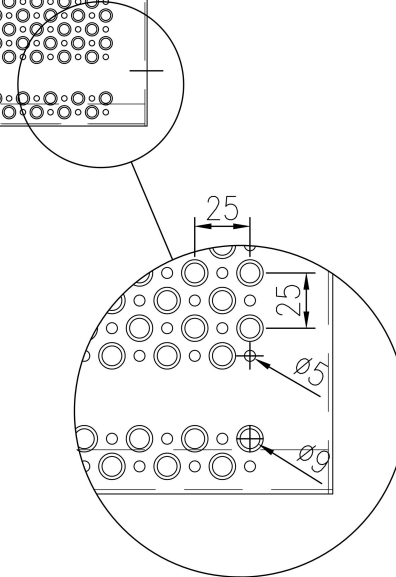
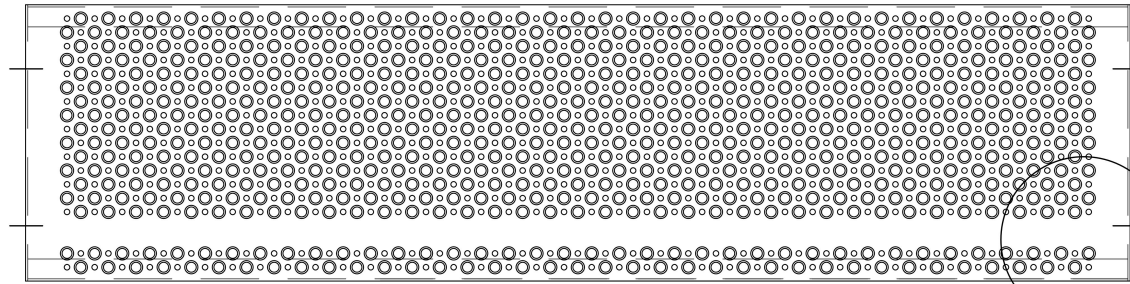
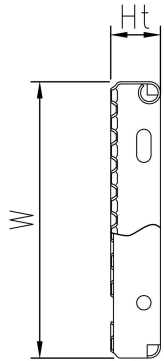
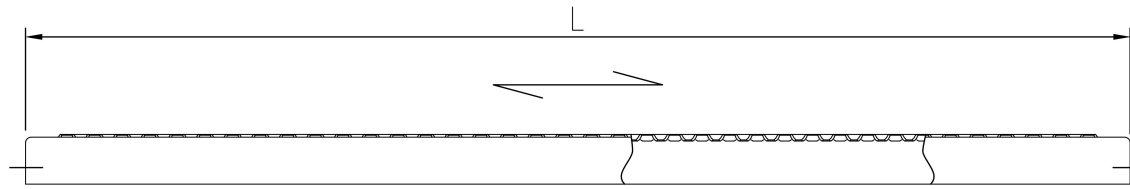
Trin panel ACHIL VISUAL O2

Standard dimensioner

L (mm)	B (mm)	H (mm)	T (mm)	Overfladebehandling	Lagerstatus	Varenr.
800	150	45	2	Varmgalvaniseret	På forespørgsel	F100590101
900	150	45	2	Varmgalvaniseret	På forespørgsel	F100600101
1000	150	45	2	Varmgalvaniseret	Lagervare	F100610101
800	200	45	2	Varmgalvaniseret	Lagervare	F100620101
1200	250	58	2	Varmgalvaniseret	På forespørgsel	F100640101
1000	275	45	2	Varmgalvaniseret	Lagervare	F100650101
800	300	45	2	Ubehandlet	Lagervare	F100660100
800	300	45	2	Varmgalvaniseret	Lagervare	F100660101
900	300	45	2	Varmgalvaniseret	Lagervare	F100670101
1000	300	45	2	Varmgalvaniseret	Lagervare	F100680101
900	275	45	2	Varmgalvaniseret	Lagervare	F100960101
800	250	45	2	Varmgalvaniseret	Lagervare	F101020101
900	200	45	2	Varmgalvaniseret	På forespørgsel	F102540101
900	250	45	2	Varmgalvaniseret	Lagervare	F102650101
1000	250	45	2	Varmgalvaniseret	Lagervare	F100630101

Dimensioner på endeplade

Bredde (Pw) (mm)	Total højde (Ht) (mm)	D (mm)	E (mm)	F (mm)	G (mm)	H (mm)	K (mm)
150		35	15	13	13	17	78
200		45	15	13	13	17	102
225		45	15	13	13	17	127
250		50	15	13	13	17	142
275		62	15	13	13	17	143
300		50	15	13	13	17	192



PcP Product name
OPTIMO Tread BUILD VISUAL O2