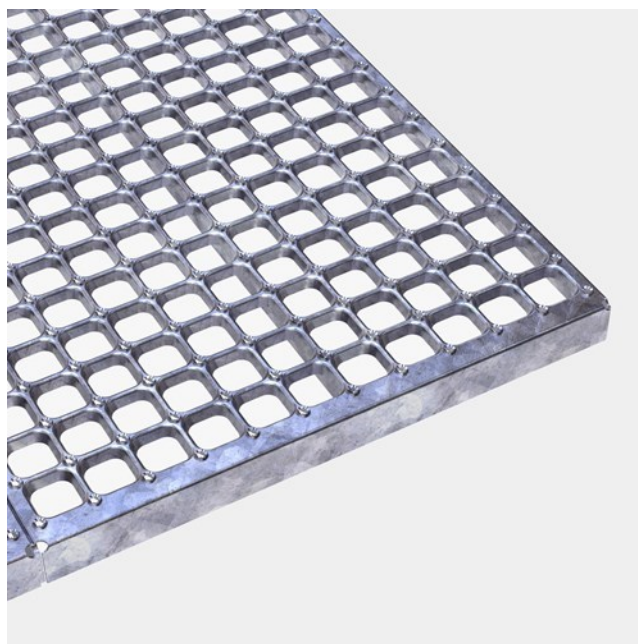




Rist Oyster

Stål 240 YP

Udstansede CUBE™-gitterriste har et højt styrke/vægt forhold, hvilket vil sige, at styrken bevares mens vægten reduceres. Jo større spændvidde, jo større vægtbesparelse i forhold til traditionelle pres-i-gitterriste. CUBE™-risten kan fremstilles i tre designvarianter, afhængig af hvor høj skridsikkerhed der ønskes. CUBE™-gitterriste anbefales i de fleste byggerier og industrier, specielt hvor der stilles krav til høj luft-/væskegennemstrømning.



Specifikationer

Skridsikkerhed	R13 = hældning >35° iht. DIN 51130
Friareal	50-56 %
Optrækshuller	Oyster - serrateret ø6,5 mm
Drænhuller	34x34 mm
C-C grid	43,5 x 43,5 mm
Lastkapacitet	1,5 kN / 200 x 200 mm iht. EN ISO 14122
Kuglekrav	35 mm iht. EN ISO 14122-2
Brand Kritisk temperatur	550 °C

Egnede anvendelsesområder

Adgangsveje og vedligeholdelsesplatforme

Reposer

Indgangspartier

Udvalgte projekter

Sikkerhedsplatforme og -adgangsveje til Heathrow Industripark

Vedligeholdelsesplatform og trapper - Air BP jet fuel station - Dals-Långed, Sverige

Tilbehør

Fastgørelsesbeslag, Overdel MA44/Cube

Fastgørelsesbeslag, Underdel

Relaterede produkter

Panel Oyster

Fastgørelsesbeslag, Overdel MA44/Cube

Fastgørelsesbeslag, Underdel

Rist Plain

Rist Dimple

Rist Round

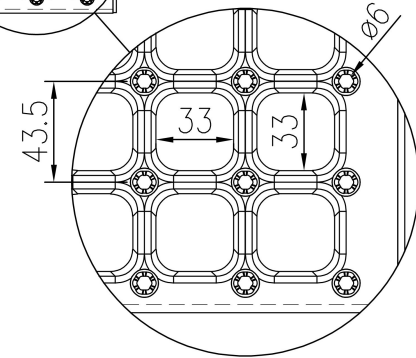
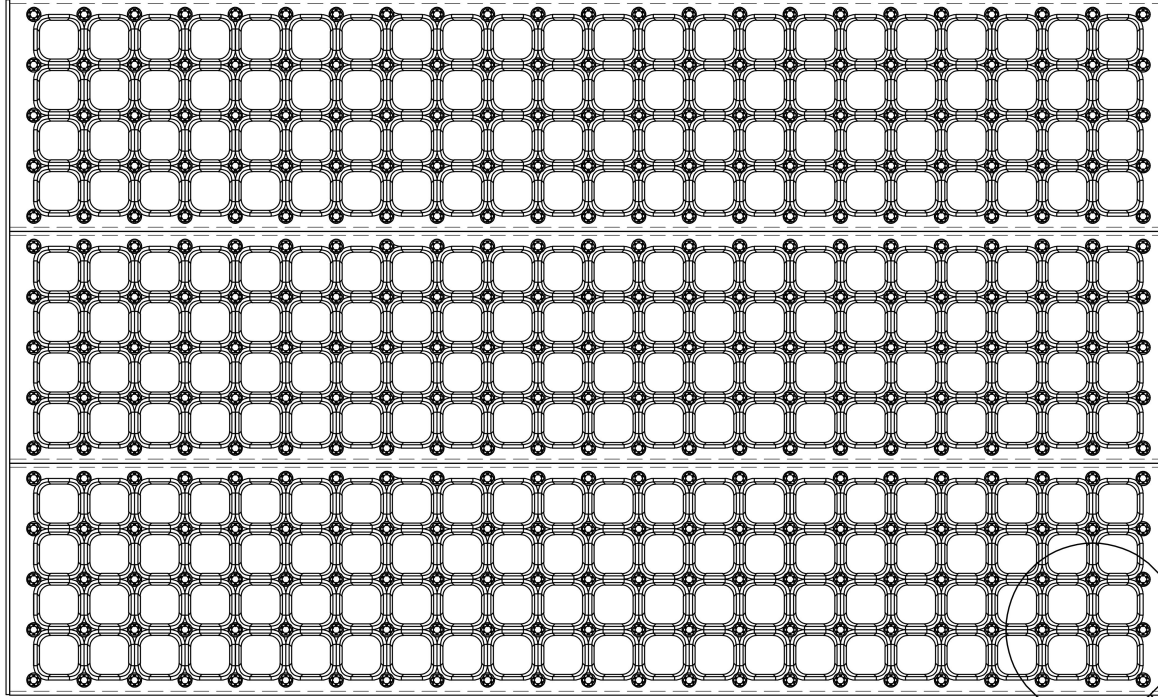
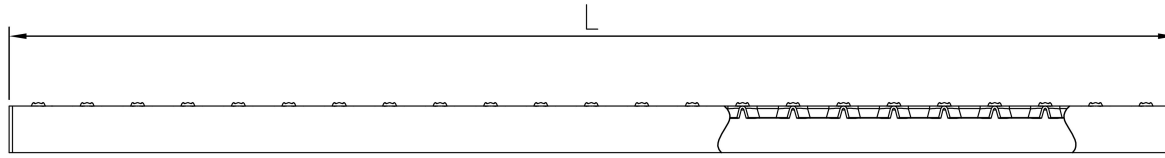
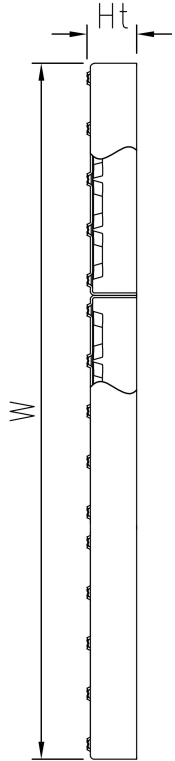
Trin Oyster

Standard dimensioner

L (mm)	B (mm)	H (mm)	T (mm)	Overfladebehandling	Lagerstatus	Varenr.
600	1000	42	2	Ubehandlet	På forespørgsel	F004000100
600	1000	42	2	Varmgalvaniseret	På forespørgsel	F004000101
800	1000	42	2	Ubehandlet	På forespørgsel	F004010100
800	1000	42	2	Varmgalvaniseret	På forespørgsel	F004010101
1000	1000	42	2	Ubehandlet	På forespørgsel	F004020100
1000	1000	42	2	Varmgalvaniseret	På forespørgsel	F004020101

Andre tilgængelige materialer

Rustfrit stål



PCP

Product name
CUBE Plank Grating Oyster