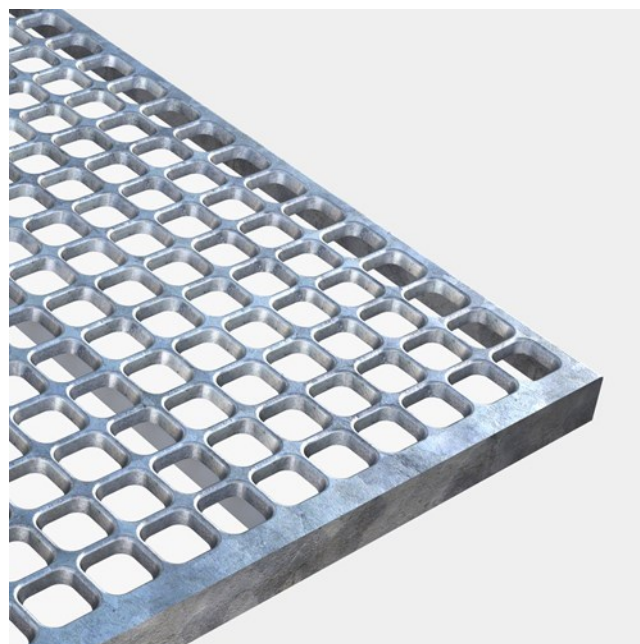




Rist Plain

Stål 240 YP

Udstansede CUBE™-gitterriste har et højt styrke/vægt forhold, hvilket vil sige, at styrken bevares mens vægten reduceres. Jo større spændvidde, jo større vægtbesparelse i forhold til traditionelle pres-i-gitterriste. CUBE™-risten kan fremstilles i tre designvarianter, afhængig af hvor høj skridsikkerhed der ønskes. CUBE™-gitterriste anbefales i de fleste byggerier og industrier, specielt hvor der stilles krav til høj luft-/væskegennemstrømning.



Specifikationer

Friareal	50-56 %
Drænhuller	34x34 mm
C-C grid	43,5 x 43,5 mm
Kuglekrav	35 mm iht. EN ISO 14122-2
Brand Kritisk temperatur	550 °C

Tilbehør

Fastgørelsesbeslag, Overdel MA44/Cube

Fastgørelsesbeslag, Underdel

Relaterede produkter

Fastgørelsesbeslag, Overdel MA44/Cube

Fastgørelsesbeslag, Underdel

Rist Oyster

Rist Dimple

Rist Round

Panel Plain

Andre tilgængelige materialer

Rustfrit stål
